



MACARPOL

*“Konforlu Yaşam Alanlarınızın
Vazgeçilmezi..”*

**EPS-ISI YALITIM
SİSTEMLERİ &
YAPI KİMYASALLARI**




MACARPOL



Yalıtım malzemeleri sektöründeki artan talebe istinaden, 2006 yılında Dilek Mahallesi/MALATYA da 10.000 m² kapalı 12.000 m² açık toplam 22.000 m² lik alanda Yapı Kimyasalları, EPS, Enjeksiyon üretimine başlamıştır.

Macarpol Yalıtım; Binalarda ısınma amaçlı kullanılan enerjinin verimli ve kayıpsız kullanımı ile enerji sarfiyatının azaltılarak, konforlu ve temiz yaşam alanlarının sunularak etkin enerji tasarrufu sağlanmasını amaç edinmiştir. Ürün gamımızda bulunan EPS Asmolen ile bina yükünün azaltılarak depreme dayanımının artırılması ve böylece güvenli yaşam alanlarının oluşturulması sağlanmıştır.

Binalardaki mantolama uygulamaları ile sağlanan Isı Yalıtımının Ülke ekonomisine katkısının önem kazandığı günümüzde, yalıtım malzemelerine olan talebin karşılanması için firmamız hem bölgesel olarak hem de yurt genelinde Isı Yalıtım Ürünleri ile beraber Su Yalıtımı ürünlerini de müşterilerine sunmaya devam etmektedir.

İleri üretim teknolojileri ve alanında profesyonel personel istihdamı ile elde ettiğimiz ürünler, Laboratuvarlarımızdaki ara kontrol ve nihai kontroller sonrasında siz nihai kullanıcılara sunulmaktadır.

2018 yılı itibarı ile yapmaya devam ettiğimiz yenilikçi yatırımlar ile, Çevreye duyarlı inovatif ürünlerimizi kendi araç filomuzla hizmet devamlılığı sağlayarak siz değerli müşterilerimizle buluşturmaya devam ediyoruz.

Saygılarımızla.

KALİTE POLİTİKAMIZ

MACAR İNŞAAT LTD OLARAK;
KALİTELİ ÜRÜN VE HİZMETİ DAİMA ZAMANINDA VEREBİLEN ALT YAPIMIZI,
TEKNOLOJİK YENİLİKLER VE DENEYİMLİ PERSONELLERİMİZ İLE SÜREKLİ İYİLEŞTİRİP,
İNOVATİF VE REKABETÇİ YAPIMIZLA TAM MÜŞTERİ MEMNUNİYETİNİ
SAĞLAMAK İÇİN GEREKLİ FALİYETLERİ SERGİLEMEDİR.

VİZYONUMUZ

Çevreci ve yenilikçi faaliyetlerle gerçekleştirdiğimiz değerlerin devamlılığını sağlayıp,
bu değerleri, müşterilerimiz ve çalışanlarımızla paylaşarak,
Sürekli tercih edilen firmalar arasında olmak.

MİSYONUMUZ

Girişimcilik ve dürüstlük ilkelerine bağlı kalarak, sektörde yeni değerler oluşturmak için;
Uzman insan kaynağı ve teknolojik altyapı,
Farklı, yenilikçi üretim ve uygulamalarla,
Kurumsal kalite anlayışımızla,
Müşteri memnuniyetini ön planda tutan ürün ve hizmetleri gerçekleştirmek.



MACARPOL
EPS & ISI YALITIM SİSTEMLERİ

EPS-ISI YALITIM

SİSTEMLERİ

&

YAPI

KİMYASALLARI

MACARPOL®

EPS



TS EN 13163

TS EN 13499



MACARPOL® EPS TEKNİK ÖZELLİKLER

ÖZELLİKLER	BİRİM	MACARPOL® EPS		
Yoğunluk	kg/m ³	16	20	22
Isıl İletkenlik	[W/(m.K)]	0,037	0,035	0,034
Isıl Direnç	m ² .K/W	1,38	1,41	1,43
Basınç Dayanımı	kPa	≥80	≥120	≥150
Eğilme Dayanımı	kPa	≥115	≥215	≥280
Çekme Dayanımı	kPa	≥100	≥150	≥200
Boyut Kararlılığı (Normal Ortam)	Sınıf	DS(N)5		
Boyut Kararlılığı (Şartlandırılmalı)	Sınıf	DS(70,-)1		
Gönyeden Sapma	Sınıf	Sb(1)		
Düzlükten Sapma	Sınıf	P(3)		
Uzunluk-Genişlik-Kalınlık	Sınıf	L(2) - W(2) - T(1)		
Yangına Tepki	Sınıf	E		

EPS Isı Yalıtım Levhası:

10 ile 30 kg/m³ yoğunlukta üretilen EPS bloklar 1-10 cm kalınlıkta 50 cm genişlik ve 100 cm uzunlukta kesilerek, EPS levhalar elde edilmektedir. Talep halinde farklı ölçülerde de kesilerek farklı alanlarda kullanım imkânı sunulabilmektedir.

Kullanım Alanları:

Binaların dış cephelerinde ısı yalıtım amaçlı,
Eğimli teras çatı, teras bahçelerinin ve zemin döşemelerinin ısı yalıtımında,
Çıkmaların, tavanların ısı, yüzey döşemelerin darbe sesi yalıtımında,
Soğuk hava depolarının ısı yalıtımında,
Asmolen uygulamalarında, Dilatasyon derzlerinde,
Yol yapımında gevşek zeminlerde blok normunda dolgu yapılarak zemin taşıyıcılığının artırılmasında,
Tank, depo, boru yalıtımında, vb. amaçlarla kullanılır.

Depolama ve Muhafaza Koşulları:

Kapalı ortamda, sudan ve güneş ışığından korunmuş serin, havalandırılmalı nemli olmayan bir ortamda korunmalıdır. Solvent, tiner v.b yanıcı-çözücü ürünlerden ayrı olarak depolanmalıdır. Direkt güneş ışığıyla temas etmesinden ve ısı kaynaklarının yakınında bulunmasından kaçınılmalıdır.

Talep halinde mavi renkli üretim ve satışı gerçekleştirilmektedir.



TS EN 13163
TS EN 13499



MACARPOL® EPS KARBONLU TEKNİK ÖZELLİKLER

ÖZELLİKLER	BİRİM	MACARPOL® EPS		
Yoğunluk	kg/m ³	16	20	22
Isıl İletkenlik	[W/(m.K)]	0,032	0,0310	0,0305
Isıl Direnç	m ² .K/W	1,50	1,53	1,55
Basınç Dayanımı	kPa	≥70	≥110	≥130
Eğilme Dayanımı	kPa	≥120	≥220	≥300
Çekme Dayanımı	kPa	≥100	≥150	≥200
Boyut Kararlılığı (Normal Ortam)	Sınıf	DS(N)2		
Boyut Kararlılığı (Şartlandırılmalı)	Sınıf	DS(70,-)1		
Gönyeden Sapma	Sınıf	Sb(2)		
Düzlükten Sapma	Sınıf	P(3)		
Uzunluk-Genişlik-Kalınlık	Sınıf	L(2) - W(2) - T(2)		
Yangına Tepki	Sınıf	E		



EPS KARBONLU Isı Yalıtım Levhası:

İçeriğindeki grafitin etkisi ile minimum % 25 daha fazla ısı yalıtım sağlamaktadır. 10 ile 30 kg/m³ yoğunlukta üretilen EPS bloklar 1-10 cm kalınlıkta 50 cm genişlik ve 100 cm uzunlukta kesilerek, EPS levhalar elde edilmektedir. Talep halinde farklı ölçülerde de kesilerek farklı alanlarda kullanım imkânı sunulabilmektedir.

Kullanım Alanları:

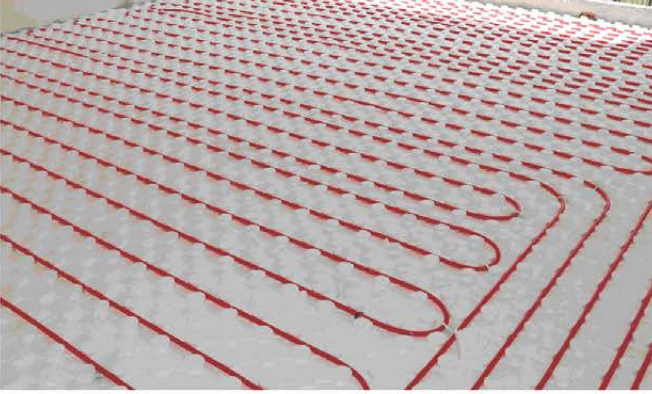
Binaların dış cephelerinde ısı yalıtım amaçlı,
Eğimli teras çatı, teras bahçelerinin ve zemin döşemelerinin ısı yalıtımında,
Çıkmaların, tavanların ısı, yüzey döşemelerin darbe sesi yalıtımında,
Soğuk hava depolarının ısı yalıtımında,
Asmolen uygulamalarında, Dilatasyon derzlerinde,
Yol yapımında gevşek zeminlerde blok normunda dolgu yapılarak zemin taşıyıcılığının artırılmasında,
Tank, depo, boru yalıtımında, vb. amaçlarla kullanılır.

Depolama ve Muhafaza Koşulları:

Kapalı ortamda, sudan ve güneş ışığından korunmuş serin, havalandırılmalı nemli olmayan bir ortamda korunmalıdır. Solvent, tiner v.b yanıcı-çözücü ürünlerden ayrı olarak depolanmalıdır. Direkt güneş ışığıyla temas etmesinden ve ısı kaynaklarının yakınında bulunmasından kaçınılmalıdır.

MACARPOL®

YERDEN ISITMA LEVHASI



MACARPOL® YERDEN ISITMA LEVHASI TEKNİK ÖZELLİKLER

Yoğunluk	30 kg/m ³
Uzunluk	116 cm
Genişlik	70 cm
Kalınlık	4 cm
Kapladığı Alan (Paket)	9,66 m ²
Paket adedi	14

Yerden Isıtma Levhası:

Döşeme altına yerleştirilen Yerden Isıtma levhalarının kanalları arasından, projede belirtilen çeşit, boy ve şekillerde zeminden ısıtma boruları döşenir. Bu ısıtma borularından max.55°C sıcak su dolaştırılarak ortamın ısıtması sağlanır. Bu sistem genel olarak "Yerden Isıtmalı Sistem" olarak tanımlanmaktadır.

Avantajları:

Yerden Isıtmalı Sistemler;

Katlar arası ses yalıtımının sağlanması,

Isıtma yapılan ortamda (radyatör petekleri olmayacağı için) yanmış toz oluşumunu önleme,

Böylece duvarlarda ve perdelerde is oluşumunu önleme,

Zemin temizliği sonrasında hızlı kuruma sağlama,

Böylece bakteri oluşumunu ve üremesini önleme,

Radyatör petekleri, aparey vb. ısıtma araçları kullanılmayacağı için daha geniş ve ergonomik yaşam alanlarının oluşması,

Konu başlıkları ile siz kullanıcılara büyük avantajlar sunmaktadır.

MACARPOL®

EPS ASMOLEN

EPS Asmolen:

Macarpol Asmolen polistrenden üretilmiş yüksek ısı ve ses yalıtımı sağlayan tavan ve zemin döşemelerde kullanılan üründür. 10kg/m³ ve daha yüksek yoğunluklarda üretilmektedir.

Avantajları:

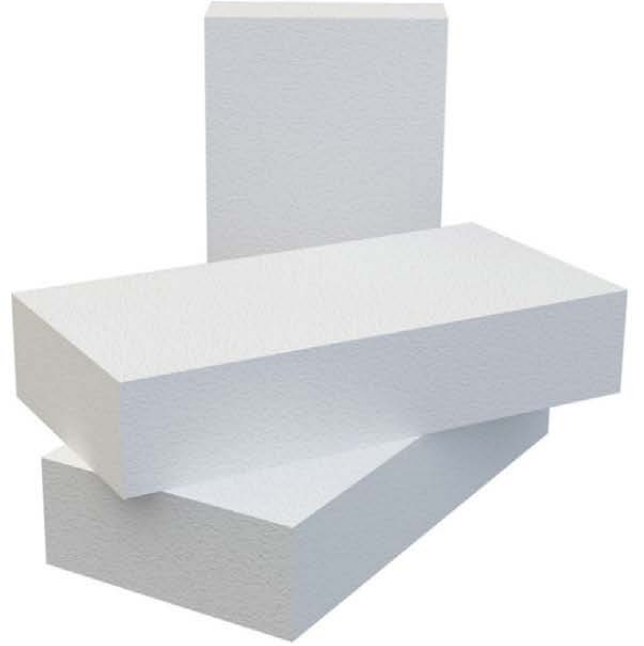
Uygulama öncesi kalıp üzerine serilecek Sıva Filesi ile sıvanın aderansı artırılarak çatlama olasılığı bertaraf edilir.

Demir donatı ve beton sarfiyatını düşürerek bina yükünü ve maliyetini azaltır. Katlar arası ısı ve ses yalıtımı sağlar.

Ürün Ebatları: (cm)

UZUNLUK	GENİŞLİK	YÜKSEKLİK
100 cm	40 cm	20cm
100 cm	40 cm	25 cm

Talep halinde özel ebatlarda üretim satışı gerçekleştirilmektedir.



MACARPOL®

SÖVE BLOK

Söve Blok

Genleştirilmiş Polistiren'den üretilen, söve üretimi yapan firmaların işleyerek kullanabilecekleri kapalı gözeneklere sahip, yüksek yoğunluklu, beyaz EPS bloktur.

Bu bloklar saf hammaddeden homojen normda üretilerek dinlendirildikten sonra müşteriye sevk edilirler.

16kg/m³ ve daha yüksek yoğunluklarda üretilen **Macarpol® Söve Blokları** kesim makinalarında kesilerek bina dış cephelerinde estetik görünüm sağlayacak elemanlara dönüştürülür.

MACARPOL®

SIVA FİLESİ



TS EN 13499

MACARPOL® SIVA FİLESİ TEKNİK ÖZELLİKLER

Özellikler	ATKI YÖNÜ	ÇÖZGÜ YÖNÜ
Lab. Şartlarında Çekme Gerilmesi (N/mm)	≥ 40 N/mm (A)	≥ 40 N/mm (B)
Korozif Şartlandırılmada Çekme Gerilmesi (N/mm)	≥ A/2	≥ B/2



Sıva Filesi:

Sıva Harcından ve dışardan gelebilecek alkali etkilerine karşı yüksek dayanımlı cam [SiO₂] elyafın özel makinelerde iplik haline getirilerek dokunması, reçineler ile kaplanması ile elde edilen taşıyıcı malzemedir.

Kullanım Alanları:

Yapılarda ısı yalıtımı uygulamalarında dış ve iç cephelerinde kullanılır.

Aynı zamanda tavan ve zeminlerde sıcak ve soğuk iklim şartlarına karşı yapılan izolasyon yalıtımlarında donatı taşıyıcı malzeme olarak kullanılır.

Yapılarda, özellikle mantolama ısı yalıtımı yapımında sıva taşıyıcı filesi olarak görev yapar ve ihtiyaçları tam olarak karşılar.

TAMAMLAYICI ÜRÜNLER

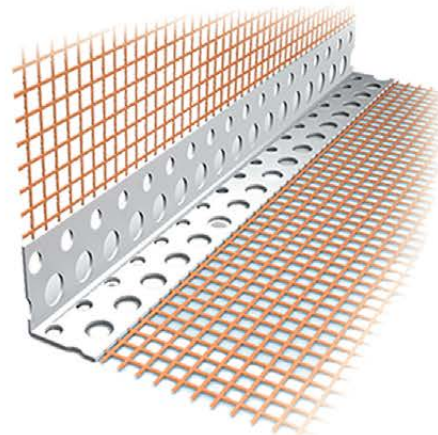
MACARPOL®

DÜBEL



MACARPOL®

FİLELİ KÖŞE PROFİLİ



BITÜM ESASLI MEMBRAN

Bitüm Membran:

Polimer esaslı plastiklerle Bitümün (asfalt) modifiye edilerek, Polyester veya camtülü gibi taşıyıcılarla birlikte farklı kalınlıklarda üretilen su yalıtım örtüleridir.

Kullanım Alanları:

Yapılarda suyun neden olduğu olumsuz etkilere karşı korunması, yaşam alanlarına konforlu bir su izolasyonu sağlanması amacı ile yapıların temel, perde, bodrum, bahçe, teras ve çatılarında, köprü, viyadük gibi farklı yüklerle maruz kalan yapılarda kullanılmaktadır.



TAŞYÜNÜ

Taşyünü:

Volkanik kayalardan elde edilen minerallerin çok yüksek sıcaklıklarda eritilip elyaf haline getirilmesiyle üretilir. Uygulandığı yapılarda ısı ve ses yalıtımı sağlar. Ayrıca yangına karşı çok dayanıklı ve su iticiliğiyle iyi bir yalıtım malzemesidir.

CAMYÜNÜ

Camyünü:

Çatın yüksek sıcaklık ve basınç altında ince delikli eleklerden geçirilmesiyle elde edilen, çok ince liflerin oluşturduğu, ses ve ısı yalıtımında yararlanan, pamuk yığını durumundaki malzemedir.

Çatı arası ısı yalıtımında, döşemeye serilmek sureti ile uygulanır. Uygulama sırasında yırtılmaz, fire vermez. Her türlü çatıya kolaylıkla uyum sağlar. Kışın yoğunlaşma riskinin ortadan kaldırılması, yazın da güneş tarafından çatı arasında aşırı ısınan havanın tahliyesi bakımından yalıtımın üst kısmının havalandırılmasına özen gösterilmelidir. Alüminyum folyo kaplı şilteler, folyolu yüz daima sıcak tarafta kalacak şekilde serilmelidir. Uygulama sonrası malzeme üzerine yük konulmamalı, üzerinde yürünmemelidir.



MACARPOL®

SERAMİK FAYANS YAPIŞTIRICI



 TS EN 12004 

TEKNİK ÖZELLİKLERİ (23°C ve %50 Bağıl Nem)

Fiziksel Görünüşü, Yapısı	Gri, beyaz granül normda
Toz Yoğunluk	1200-1500 kg/m ³
Başlangıç Çekme Yapışma Kuvveti	≥ 0,5 N/mm ²
Suya Daldırıldıktan Sonra Çekme Yapışma Kuvveti	≥ 0,5 N/mm ²
Isıyla Yaşlandırıldıktan Sonra Çekme Yapışma Kuvveti	≥ 0,5 N/mm ²
Donma Çözünme Çevrimlerinden Sonra Çekme Yapışma Kuvveti	≥ 0,5 N/mm ²
Açık Bekletme Süresi (min. 20 dk sonra)	
Çekme Yapışma Kuvveti	≥ 0,5 N/mm ²
Ürün Sınıfı	C 1
Yangın Sınıfı	A 1
Derz Doldurma Süresi	Düşeyde 12 saat Yatayda 24 saat
İlgili Standart	TS EN 12004

* Yukarıdaki belirtilen teknik özellikler laboratuvar şartlarında tespit edilmiştir. Yüksek sıcaklıklarda çalışma süresi düşer, düşük sıcaklıklarda artar. Belirtilen kullanım tavsiyelerine uyulmaması ve ürünün amacı dışında kullanılmasıyla oluşacak uygulama hatası sonuçlarından Macar İnşaat LTD. Sorumlu değildir.

Tanımı: Çimento esaslı, su bazlı, fayans ve seramik yapıştırmak için kullanılan harçtır.

Kullanım Alanları: İç mekânlarda, Yatay ve düşey yüzeylerde, dış mekânlarda yatayda beton döşeme, şap gibi yüzeyler üzerine Su emme oranı %3'ün üzerindeki küçük ve orta ebatlı yer ve duvar seramik fayanslarının yapıştırılmasında kullanılır.

Yüzeyin Hazırlanması: Uygulama yüzeyi kürünü almış, toz, yağ, boya, silikon, kür malzemesi, deterjan gibi yapışmayı önleyici maddelerden temizlenmiş olmalıdır. Yüzey ıslatılmalı ve nemli kalması sağlanmalıdır. Yüzey çok su emici ise yüzeye astar çekildikten sonra uygulama yapılmalıdır. **Harcın Hazırlanması:** 25 kg MACARPOL® Seramik Fayans Yapıştırıcı yaklaşık 6 - 7 lt temiz su içine katılarak tercihen düşük devirli bir mikser veya mala ile topak kalmayacak şekilde karıştırılır. Hazırlanan harç 3 - 5 dakika olgunlaşması için dinlendirilir ve tekrar karıştırılarak kullanılır. Kaptaki karışım 2 - 2,5 saat içerisinde tüketilmelidir.

Uygulama Bilgileri: Yapıştırıcı kuvvetlice uygulama yüzeyinin üzerine bastırılarak bir kontak tabakası oluşturulur ve daha sonra karo ebadına uygun seçilmiş bir dişli mala ile ürün taraklanır. Yapıştırıcının seramiğin en az %80'ine temas etmesi sağlanmalıdır. İyi bir yapışma için lastik bir çekiç yardımı ile kuvvet uygulayarak yapıştırınız.

Tüketim: 3 - 4,5 kg/m²

Dikkat: +5°C'nin altında ve +35°C'nin üzerindeki sıcaklıklarda, donmuş, 24 saat içerisinde donma riski olan veya direkt güneşe ve rüzgâra açık alanlarda uygulamadan kaçının. Kullanma süresi geçmiş harca kesinlikle toz ve su ilavesi yapmayınız. Alçı esaslı yüzeylere uygulanmaz. [MACARPOL® Kullanıma Hazır Akrilik Yapıştırıcı kullanınız] Yoğun trafiğe maruz açık alan ve endüstriyel alanlarda kullanılmaz. [MACARPOL® FLEX Elastik Seramik Fayans Yapıştırıcı Kullanınız] Prefabrik ve yerden ısıtılmalı döşemelerde, Seramik kaplanmış ve eski boyalı yüzeylerde kullanılmaz [bize danışınız.]

Ambalaj: 25 kg'lık polietilen takviyeli kraft torbalarda

Raf Ömrü: Rutubetsiz ortamlarda ve açılmamış ambalajında 10 kat istif ile palet üzerinde 1 yıl boyunca saklanabilir. **Sağlık ve Emniyet:** Depolama sırasında gıda ürünleri, deri, göz ve ağızla temas ettirilmemelidir. Kaza ile yutulduğunda doktora başvurunuz. Deri ile temasta bol su ile yıkayınız. Çocukların erişemeyeceği yerlerde depolanmalıdır.

Talep halinde beyaz çimento ile üretim-satış gerçekleştirilmektedir.



TEKNİK ÖZELLİKLERİ (23°C ve %50 Bağıl Nem)

Fiziksel Görünüşü, Yapısı	Gri, beyaz granül normda
Toz Yoğunluk	1200-1500 kg/m ³
Başlangıç Çekme Yapışma Kuvveti	≥ 1 N/mm ²
Suya Daldırıldıktan Sonra Çekme Yapışma Kuvveti	≥ 1 N/mm ²
Isıyla Yaşlandırıldıktan Sonra Çekme Yapışma Kuvveti	≥ 1 N/mm ²
Donma Çözünme Çevrimlerinden Sonra Çekme Yapışma Kuvveti	≥ 1 N/mm ²
Uzatılmış Açık Bekletme Süresi (Min. 30 dk. Sonra) Çekme Yapışma Kuvveti	≥ 0,5 N/mm ²
Kayma Dayanımı	≤ 0,5 mm
Ürün Sınıfı	C2 TE
Yangın Sınıfı	A 1
Derz Doldurma Süresi	Düşeyde 12 saat Yatayda 24 saat
İlgili Standart	TS EN 12004

* Yukarıdaki belirtilen teknik özellikler laboratuvar şartlarında tespit edilmiştir. Yüksek sıcaklıklarda çalışma süresi düşer, düşük sıcaklıklarda artar. Belirtilen kullanım tavsiyelerine uyulmaması ve ürünün amacı dışında kullanılmasıyla oluşacak uygulama hatası sonuçlarından Macar İnşaat LTD. Sorumlu değildir.



Tanımı: Çimento esaslı, tek bileşenli, polimer katkılı, esnek, yüksek performansa ve stabiliteye sahip yapıştırma harcıdır.

Kullanım Alanları: İç ve dış mekânlarda, yatay ve düşey yüzeylerde, su emmesi düşük olan büyük ebatlı yer ve duvar seramiği, granit, granit seramik, mermer ve her türlü doğal taş kaplama malzemesinin yapıştırılmasında, Yoğun yaya trafiğine maruz kalan işyerleri, alışveriş merkezleri, okul, hastane gibi mekânlarda, Alttan ısıtmalı sistemlerde kullanılır.

Avantajları: Esnek ve güçlü yapışma sağlar. Suya ve dona dayanıklıdır, ısı değişikliklerinden etkilenmez. Yüksek stabilite sağlar, düşey uygulamalarda sarkma yapmaz. Yukarıdan aşağı düşeme imkânı sağlar. Yüksek açık zamana sahiptir.

Yüzeyin Hazırlanması: Uygulama yüzeyi kuru olmalı, yağ, boya, silikon, küp malzemesi, deterjan gibi yapışmayı önleyici maddelerden temizlenmiş olmalıdır. Uygulama yüzeyi ıslatılmalı ve nemli kalması sağlanmalıdır. Yüzey çok su emici ise yüzeye astar çekildikten sonra uygulama yapılmalıdır. **Harcın Hazırlanması:** 25 kg MACARPOL® Granit Mermer Yapıştırıcı yaklaşık 5,5 - 6,5 lt temiz su içine katılarak tercihen düşük devirli bir mikser veya mala ile topak kalmayacak şekilde karıştırılır. Hazırlanan harç 5 - 10 dakika olgunlaşması için dinlendirilir ve tekrar karıştırılarak kullanılır. Kaptaki karışım 2,5 - 3 saat içerisinde tüketilmelidir

Uygulama Bilgileri: Öncelikle, yapıştırma harcı kuvvetlice uygulama yüzeyinin üzerine bastırılarak bir kontak tabakası oluşturulur ve daha sonra karo ebadına uygun seçilmiş bir dişli mala ile ürün taraklanır. Yapıştırma harcının seramiğin arka tarafının en az %80'ine temas etmesi sağlanmalıdır. Kullanılan döşeme plakaları ve zemin düzgünlüğüne göre gerekirse çift taraflı yapıştırma metodu tercih edilerek hem seramik arkasına, hem de yüzeye yapıştırma harcı sürülmeli ve taraklama yönü birbirine dik gelecek şekilde plakalar tespit ettirilmelidir. İyi bir yapışma sağlamak için lastik bir çekiç yardımı ile kuvvet uygulayarak yapıştırınız.

Tüketim: 3,5 - 5 kg/m²

Dikkat: +5°C'nin altında ve +35°C'nin üzerindeki sıcaklıklarda uygulamadan kaçınınız. Harca katılan su miktarına dikkat ediniz. Gereğinden fazla su katmayınız. Donmuş, 24 saat içerisinde donma riski olan veya direkt güneşe ve rüzgara açık alanlarda uygulamadan kaçınınız. Kullanma süresi geçmiş harca kesinlikle toz ve su ilavesi yapmayınız.

Ambalaj: 25 kg'lık polietilen takviyeli kraft torbalarda

Raf Ömrü: Rutubetsiz ortamlarda ve açılmamış ambalajında 10 kat istif ile palet üzerinde 12 ay boyunca saklanabilir.

Sağlık ve Emniyet: Tüm kimyasal ürünlerde olduğu gibi kullanma ve depolama sırasında gıda ürünleri, deri, göz ve ağızla temas ettirilmemelidir. Kaza ile yutulduğunda doktora başvurunuz. Deri ile temasta bol su ile yıkayınız. Çocukların erişemeyeceği yerlerde depolanmalıdır.

Talep halinde beyaz çimento ile üretim-satış gerçekleştirilmektedir



MACARPOL®

GAZ BETON YAPIŞTIRICI



TEKNİK ÖZELLİKLERİ [23°C ve %50 Bağıl Nem]

Fiziksel Görünüşü, Yapısı	Gri, beyaz	Gri renkli granül normda
Toz Yoğunluk		1200-1500 kg/m ³
Kap Ömrü		Yaklaşık 3 Saat
Basınç Dayanımı		≥ 10 N/mm ²
Bağ Dayanımı		≥ 0,5 N/mm ²
Su Buharı Difüzyon Katsayısı		≤ 15
Yaş Harç Hava İçeriği		≥ 20%
Yangın Sınıfı		A 1
İlgili Standart		TS EN 998-2

* Yukarıdaki belirtilen teknik özellikler laboratuvar şartlarında tespit edilmiştir. Yüksek sıcaklıklarda çalışma süresi düşer, düşük sıcaklıklarda artar. Belirtilen kullanım tavsiyelerine uyulmaması ve ürünün amacı dışında kullanılmasıyla oluşacak uygulama hatası sonuçlarından Macar İnşaat LTD. Sorumlu değildir.

Tanımı: Çimento esaslı, tek bileşenli, polimer katkılı, yüksek performanslı duvar örme malzemelerinin örgü harcıdır.

Kullanım Alanları: İç ve dış mekânlarda, Su emme oranı yüksek gaz beton, tuğla ve bims blok gibi yapı elemanlarının örülmesinde kullanılır.

Avantajları: Kolay uygulanır. Suya ve dona dayanıklıdır. Gaz beton ve diğer duvar örgü malzemelerinin su emme özelliğine direnç gösterir, çabuk kuruma yapmaz, yüksek yapışma sağlar.

Yüzeyin Hazırlanması: Uygulama yüzeyi toz, yağ, boya, silikon, kür malzemesi, deterjan gibi yapışmayı önleyici maddelerden temizlenmiş olmalıdır. Harcın Hazırlanması: 25 kg **MACARPOL® Gaz Beton Yapıştırıcı** yaklaşık 5 - 6 lt temiz su içine katılarak tercihen düşük devirli bir mikser veya mala ile topak kalmayacak şekilde karıştırılır. Hazırlanan harç 5 - 10 dakika olgunlaşması için dinlendirilir ve tekrar karıştırılarak kullanılır. Kaptaki karışım yaklaşık 2,5 - 3 saat içerisinde tüketilmelidir.

Uygulama Bilgileri: İlk sıra örgü malzemesi örülmeye başlamadan önce, örme işlemi yapılacak yüzey su ile ıslatılmalıdır. Diğer sıraların örülmesinde örgü malzemesinin ıslatılmasına gerek yoktur. **MACARPOL® Gaz Beton Yapıştırıcı'sı** yüzeye mala veya örgü malzemesi yüzey genişliğine uygun taraklı mala ile uygulanır. Uygulama esnasında yatay ve düşey derzler maksimum 3 mm olmalıdır.Örülen bloklar üstten ve yandan tokmaklanarak sabitlenmelidir.

Tüketim: Dikkat: +5°C'nin altında ve +35°C'nin üzerindeki sıcaklıklarda uygulamadan kaçınınız. Taraklanan **MACARPOL® Gaz Beton Yapıştırıcı'sı** üzerine 5 - 10 dakika içerisinde örgü malzemesi yapıştırılmalıdır. Bu süre aşılmışsa malzeme yüzeyden kazınmalıdır. Donmuş, 24 saat içerisinde donma riski olan veya direkt güneşe ve rüzgâra açık alanlarda uygulamadan kaçınınız. Kullanma süresi geçmiş harca kesinlikle toz ve su ilavesi yapmayınız
Ambalaj: 25 kg'lık polietilen takviyeli kraft torbalarda

Raf Ömrü: Rutubetsiz ortamlarda ve açılmamış ambalajında 10 kat istif ile palet üzerinde 12 ay boyunca saklanabilir.
Sağlık ve Emniyet: Tüm kimyasal ürünlerde olduğu gibi kullanma ve depolama sırasında gıda ürünleri, deri, göz ve ağızla temas ettirilmemelidir. Kaza ile yutulduğunda doktora başvurunuz. Deri ile temasta bol su ile yıkayınız. Çocukların erişmeyeceği yerlerde depolanmalıdır.



BİMS BLOK YAPIŞTIRICI

TEKNİK ÖZELLİKLERİ (23°C ve %50 Bağıl Nem)

Fiziksel Görünüşü, Yapısı	Gri, beyaz	Gri renkli granül normda
Toz Yoğunluk		1200-1500 kg/m ³
Kap Ömrü		Yaklaşık 4 Saat
Basınç Dayanımı		≥ 10 N/mm ²
Bağ Dayanımı		≥ 0,5 N/mm ²
Su Buharı Difüzyon Katsayısı		≤ 15
Yaş Harç Hava İçeriği		≥ 20%
Yangın Sınıfı		A 1
İlgili Standart		TS EN 998-2

* Yukardaki belirtilen teknik özellikler laboratuvar şartlarında tespit edilmiştir. Yüksek sıcaklıklarda çalışma süresi düşer, düşük sıcaklıklarda artar. Belirtilen kullanım tavsiyelerine uyulmaması ve ürünün amacı dışında kullanılmasıyla oluşacak uygulama hatası sonuçlarından Macar İnşaat LTD. Sorumlu değildir.



Tanımı: Çimento esaslı, tek bileşenli, polimer katkı, yüksek performanslı bimsblok yapıştırma harcıdır.

Kullanım Alanları: İç ve dış mekânlarda, Bims blok, tuğla ve gaz beton gibi yapı elemanlarının yapıştırılarak örülmesinde kullanılır.

Avantajları: Kolay uygulanır. Prizini aldıktan sonra suya ve dona dayanıklıdır. Bims blok ve diğer duvar örgü malzemelerinin su emme özelliğine direnç gösterir, çabuk kuruma yapmaz, yüksek yapışma sağlar.

Yüzeyin Hazırlanması: Uygulama yüzeyi toz, yağ, boya, silikon, kür malzemesi, deterjan gibi yapışmayı önleyici maddelerden temizlenmiş olmalıdır. **Harçın Hazırlanması:** 25 kg MACARPOL® Bims Blok Yapıştırıcı'sı yaklaşık 4 - 5 lt temiz su içine katılarak tercihen düşük devirli bir mikser veya mala ile topak kalmayacak şekilde karıştırılır. Hazırlanan harç 3-5 dakika olgunlaşması için dinlendirilir ve tekrar karıştırılarak kullanılır. Kaptaki karışım yaklaşık 3 - 4 saat içerisinde tüketilmelidir.

Uygulama Bilgileri: İlk sıra Bims Blok örülmeye başlamadan önce, örme işlemi yapılacak yüzey su ile ıslatılmalıdır. Diğer sıraların örülmesinde örgü malzemesinin ıslatılmasına gerek yoktur. MACARPOL® Bims Blok Yapıştırıcı'sı yüzeye mala veya örgü malzemesi yüzey genişliğine uygun taraklı mala ile uygulanır. Uygulama esnasında yatay ve düşey derzler maksimum 5 mm olmalıdır. Örülen bloklar üstten ve yandan tokmaklanarak sabitlenmelidir.

Tüketim:

BİMS BOYUTLARI (cm)			Sarf Miktarı Kg/m ²
Uzunluk	Yükseklik	Genişlik	
		10	4,5
		15	6

39	18,5	19	8
		25	11,5
Yukardaki veriler ortalama 5 mm kalınlıktaki kullanım için verilmiştir.			

Dikkat: +5°C'nin altında ve +35°C'nin üzerindeki sıcaklıklarda uygulamadan kaçınınız. Taraklanan MACARPOL® Bims Blok Yapıştırıcı üzerine 5 - 10 dakika içerisinde örgü malzemesi yapıştırılmalıdır. Bu süre aşılmışsa malzeme yüzeyden kazanmalıdır. Donmuş, 24 saat içerisinde donma riski olan veya direkt güneşe ve rüzgâra açık alanlarda uygulamadan kaçınınız. Kullanma süresi geçmiş harca kesinlikle toz ve su ilavesi yapmayınız.

Ambalaj: 25 kg'lık polietilen takviyeli kraft torbalarda

Raf Ömrü: Rutubetsiz ortamlarda ve açılmamış ambalajında 10 kat istif ile palet üzerinde 12 ay boyunca saklanabilir.



MACARPOL®

SİLİKONLU DERZ DOLGU (1-6 mm)



TEKNİK ÖZELLİKLERİ (23°C ve %50 Bağıl Nem)

Fiziksel Görünüşü, Yapısı	Beyaz, gri ve farklı renklerde toz normda
Eğilme Dayanımı	$\geq 2,5 \text{ N/mm}^2$
Basınç Dayanımı $\geq 15 \text{ N/mm}^2$	
Tekrarlı Yıpratma Döngüleri Sonu Eğilme Dayanımı	$\geq 2,5 \text{ N/mm}^2$
Tekrarlı Yıpratma Döngüleri Sonu Basınç Dayanımı	$\geq 15 \text{ N/mm}^2$
Aşınma Dayanımı (Dikey)	$\leq 1000 \text{ mm}^3$
Büzülme miktarı	$\leq 2 \text{ mm/m}$
Su Emme 30 dk. Sonra	$\leq 2 \text{ gr}$
Su Emme 240 dk. Sonra	$\leq 5 \text{ gr}$
Ürün Sınıfı	CG1
Yangın Sınıfı	A 1
İlgili Standart	TS EN 13888

* Yukarıdaki belirtilen teknik özellikler laboratuvar şartlarında tespit edilmiştir. Yüksek sıcaklıklarda çalışma süresi düşer, düşük sıcaklıklarda artar. Belirtilen kullanım tavsiyelerine uyulmaması ve ürünün amacı dışında kullanılmasıyla oluşacak uygulama hatası sonuçlarından Macar İnşaat LTD. Sorumlu değildir.

Tanımı: Çimento esaslı, yüksek performanslı, tek bileşenli, kolay işlenen, pürüzsüz yüzey oluşturan, 1 - 6 mm'lik derzlerde kullanılan silikonlu derz dolgusudur.

Kullanım Alanları: İç ve dış mekânlarda, Havuz, su deposu, hamam ve sauna gibi mekânlarda, Alttan ısıtım sistemlerinde, Granit seramik, büyük ebatlı seramik, fayans, doğal granit, mermer, klinker ve cam mozaik gibi kaplamaların 1 - 6 mm'ye kadar olan derzlerinin doldurulmasında kullanılır.

Avantajları: Renk solması, tozuma ve çatlama yapmaz. Pürüzsüz yüzey sağlar. Isı değişikliklerinden etkilenmez. Suya ve dona karşı dayanıklıdır. Yerden ısıtım sistemlerinde kullanılabilir. Seramik kenarlarına çatlama olmadan mükemmel yapışır. Zengin renk seçeneği sunar. İsteğe bağlı olarak antibakteriyel özellikte üretilebilir.

Yüzeyin Hazırlanması: Seramiklerin uygulama sırasında oynamamaları için iyice yapışmış olmalarına, dolayısıyla yapıştırıcının tam olarak kurumasına dikkat edilmelidir. Döşeme işlemi tamamlanmış yüzeylerde derz boşlukları içerisinde kalan her türlü toz, kir, talaş, inşaat ve çimento artıkları ince bir çubuk veya fırça ile iyice temizlenmelidir. Temizlenen boşluklar ıslak bir sünger yardımıyla nemlendirilmelidir. **Harcın Hazırlanması:** 20 kg MACARPOL® Silikonlu Derz Dolgu (1 - 6 mm) yaklaşık 7,5 - 8,5 lt temiz su içine katılarak tercihen düşük devirli bir mikser veya mala ile topak kalmayacak şekilde karıştırılır. Toz harca katılacak su miktarına dikkat ediniz, fazla su katılmış şerbet halindeki uygulamadan kaçınınız. Harca katılan gereğinden fazla su çatlamalara, kolay aşınmalara ve tozumalara yol açacaktır. Hazırlanan koyu kıvamdaki derz dolgu olgunlaşması için 5 - 10 dakika dinlendirilir ve tekrar karıştırılarak kullanılır. Kaptaki karışım yaklaşık 1 saat içinde tüketilmelidir.

Uygulama Bilgileri: Derz dolgu, sert kauçuk uçlu çekpas veya sert kauçuk tabanlı derz yayma malası ile derzlere doldurulmalıdır. Boşlukların iyice doldurulması için önce paralel sonra çapraz çekilmelidir. Harcın yüzey üzerindeki fazlalığı nemlendirilmiş yumuşak uçlu spatula ile sıyrılıp, ortam sıcaklığına göre 15 - 30 dakika beklendikten sonra nemli bir sünger ile silinerek, yüzeyde kalabilecek ince derz tabakası iyice temizlenmelidir. Duvarlarda 12 saat sonra kurur, zeminlerin üzerinde 24 saat sonra yürünebilir, 7 gün sonra yaya trafiğine açılabilir

Tüketim: Derz dolgu sarfiyat tablosuna bakınız. **Dikkat:** +5°C'nin altında ve +35°C'nin üzerindeki sıcaklıklarda uygulamadan kaçınınız. Donmuş, 24 saat içerisinde donma riski olan veya direkt güneşe ve rüzgâra açık alanlarda uygulamadan kaçınınız. Kullanma süresi geçmiş harca kesinlikle toz ve su ilavesi yapmayınız. Derz dolguları tuz ruhu, çamaşır suyu vb. ürünler ile temizlemeyiniz. Yerden ısıtım sistemlerinde kullanırken uygulama sırasında yüzey sıcak olmamalı, ısıtım sistemi 24 saat önceden kapatılmalıdır.

Ambalaj: : 20 kg'lık polietilen takviyeli kraft torbalarda

Raf Ömrü: Rutubetsiz ortamlarda ve açılmamış ambalajında 10 kat istif ile palet üzerinde 12 ay boyunca saklanabilir.

Sağlık ve Emniyet: Tüm kimyasal ürünlerde olduğu gibi kullanma ve depolama sırasında gıda ürünleri, deri, göz ve ağızla temas ettirilmemelidir. Kaza ile yutulduğunda doktora başvurunuz. Deri ile temasta bol su ile yıkayınız.

Çocukların erişemeyeceği yerlerde depolanmalıdır.

Talep Halinde Gri, Fildişi, Bej, Krem vb. renk seçenekleri ile sunulabilmektedir.



KALIN DERZ DOLGU (6-30 mm)

TEKNİK ÖZELLİKLERİ (23°C ve %50 Bağıl Nem)

Fiziksel Görünüşü, Yapısı	Beyaz, gri, siyah ve farklı renklerde toz normda
Eğilme Dayanımı	≥ 2,5 N/mm ²
Basınç Dayanımı	≥ 15 N/mm ²
Tekrarlı Yıpratma Döngüleri Sonu Eğilme Dayanımı	≥ 2,5 N/mm ²
Tekrarlı Yıpratma Döngüleri Sonu Basınç Dayanımı	≥ 15 N/mm ²
Aşınma Dayanımı (Dikey)	≤ 1000mm ³
Büzülme miktarı	≤ 2 mm /m
Su Emme 30 dk. Sonra	≤ 2 gr
Su Emme 240 dk. Sonra	≤ 5 gr
Yangın Sınıfı	A 1
İlgili Standart	TS EN 13888

* Yukarıdaki belirtilen teknik özellikler laboratuvar şartlarında tespit edilmiştir. Yüksek sıcaklıklarda çalışma süresi düşer, düşük sıcaklıklarda artar. Belirtilen kullanım tavsiyelerine uyulmaması ve ürünün amacı dışında kullanılmasıyla oluşacak uygulama hatası sonuçlarından Macar İnşaat LTD. Sorumlu değildir.



Tanımı: Çimento esaslı yüksek performanslı, kolay işlenen, pürüzsüz yüzey oluşturan, çatlama ve aşınmaya dirençli, 6-30 mm' lik derzlerde kullanılan üründür.

Kullanım Alanları: Yapıların iç ve dış mekânlarında, havuz su deposu hamam ve sauna gibi alanlarda, alttan ısıtılmalı sistemlerde, seramik fayans, granit fayans, doğal granit, mermer, cam tuğla, baskı tuğla, cam mozaik, kaplamaların, gerekli durumlarda bims blok, gaz beton örgü duvarlarının 6-30 mm' ye kadar olan dekoratif derzlerinin doldurulmasında kullanılır.

Avantajları: 30 mm genişliğe kadar uygulama imkânı sağlar. Renk solması tozuma ve çatlama yapmaz. Pürüzsüz yüzey sağlar. Ani ısı değişikliklerinden etkilenmez suya ve dona karşı dayanıklıdır. Yerden ısıtılmalı sistemlerde kullanılabilir. Yüksek yapışma mukavemeti sayesinde uygulandığı kaplama malzemeleri yan yüzlerine çatlama olmadan yüksek performanslı yapışma sağlar. Dekoratifdir, Gri-beyaz ve siyah renk seçenekleriyle sunulur. İsteğe bağlı olarak farklı renk seçeneklerinde ve anti bakteriyel olarak üretilebilir.

Uygulama Bilgileri: Hazır hale gelmiş karışım, uygun derz yarma malası ve derz yerleştirme aparatları kullanılarak derzlere boşluksuz olarak doldurulur. Yüzeydeki fazlalıklar sıyrılır ve ortam sıcaklığı, bağıl nemi ve hava akımı şiddetine göre yaklaşık 10-20 dk sonra nemli bir sünger ile silinir.

Tüketim: Uygulama yapılacak derz boşluklarının genişlik ve derinliğine göre değişkenlik arz etmektedir.

Dikkat: + 5 °C' nin altında ve + 35 °C' nin üzerindeki sıcaklıklarda uygulamadan kaçınınız. 24 saat içinde dona maruz kalabilecek ya da donmuş olan, direk güneş ışığına veya rüzgâra maruz kalacak alanlarda gerekli koruyucu tedbirleri alarak uygulayın. Uygulama sonrasında priz alana kadar yağışa maruz kalmasını önleyin. Harcın hazırlanması sırasında ilave çimento, kum vb. dâhil etmeyin. Derz dolguları tuzruhu, çamaşır suyu vb ürünler ile temizlemeyin

Ambalaj: 25 kg' lık polietilen takviyeli kraft torbalarda

Raf Ömrü: Rutubetsiz ortamlarda, açılmamış ambalajı ile, palet üzerinde 10 kat istif halinde üretim tarihinden itibaren 1 yıl içinde kullanılmalıdır. Çocukların erişemeyeceği yerlerde depolanmalıdır.

Sağlık ve Emniyet: Tüm kimyasal ürünlerde olduğu gibi depolama ve kullanım sırasında gıda ürünleri, deri, göz ve ağızla temas ettirilmemelidir. Kaza ile yutulduğunda doktora başvurunuz. Deri ile temasta bol su ile yıkayın.

Çocukların erişemeyeceği yerlerde depolayın.



MACARPOL®

HAZIR SIVA



TEKNİK ÖZELLİKLERİ (23°C ve %50 Bağıl Nem)

Fiziksel Görünüşü, Yapısı	Gri, Beyaz granül normda
Toz Yoğunluk	1325 ± 125 g/lt
Su Karışım Oranı	4,5 - 5,5 lt su / 25 kg toz.
Hava İçeriği	% 20 ± 5
Basınç Dayanımı	≥ 6 N/mm ²
Bağ Dayanımı	≥ 0,5 N/mm ²
Kılcal Kapiler Su Emme	≤ 0,4 kg/m ² .dak ^{1/2}
Su Buharı Difüzyon Katsayısı	≥ 20 μ
Yangın Sınıfı	A 1
İlgili Standart	TS EN 998-1

* Yukarıdaki belirtilen teknik özellikler laboratuvar şartlarında tespit edilmiştir. Yüksek sıcaklıklarda çalışma süresi düşer, düşük sıcaklıklarda artar. Belirtilen kullanım tavsiyelerine uyulmaması ve ürünün amacı dışında kullanılmasıyla oluşacak uygulama hatası sonuçlarından Macar İnşaat LTD. Sorumlu değildir.

Tanımı: Çimento esaslı, tek bileşenli, kimyasal katkılarla güçlendirilmiş, elyaf takviyeli makine veya elle uygulanabilen hazır ince sıvadır.

Kullanım Alanları: İç ve dış mekânlarda, Duvar ve tavan yüzeylerinde, beton ve brüt beton gibi yüzeylerde saten ve dekoratif kaplamalar öncesinde düz bir yüzey elde etmek için kullanılır. **Avantajları:** Pürüzsüz bir yüzey sağlar. Zamandan ve işçilikten tasarruf sağlar. Yüzey ile yüksek aderans sağladığından, kara sıvaya oranla dökülme kaybı daha az ve hızlı bir uygulama sağlar. Yüksek aderans ve stabilite sağlar, sarkma yapmaz. Hem makina, hem de elle kolay ve hızlı uygulama olanağı sağlar. Fabrikasyon bir harç olduğu için kara sıvaya göre kalite sürekliliği sunar. Kara sıvaya oranla dış mekân şartlarına daha fazla dayanıklıdır, yüksek su iticiliğe sahiptir.

Yüzeyin Hazırlanması: Uygulama yüzeyinin kürünü almış olmasına dikkat edilmelidir. Uygulama yüzeyi toz, yağ, boya, kür malzemesi, kireç, deterjan, kalıp yağları ve silikon gibi yapışmayı önleyici maddelerden temizlenmiş olmalıdır. Yüzeydeki çatlak ve deliklerin tamiri için derinliğe göre, MACARPOL® Tamir Harcı Kalın ya da ince kullanılmalıdır. Uygulama yüzeyi nemlendirilmelidir. Brüt beton yüzeyine yapılacak uygulamalardan önce MACARPOL® Brüt Beton Astarı ile yüzey astarlanmalıdır. **Harcın Hazırlanması:** 25 kg MACARPOL® Hazır Sıva yaklaşık 4,5 - 5,5 lt temiz su içine katılarak tercihen düşük devirli bir mikser veya mala ile topak kalmayacak şekilde karıştırılır. Hazırlanan harç 3 - 5 dakika olgunlaşması için dinlendirilir ve tekrar karıştırılarak kullanılır. Kaptaki karışım 2 - 3 saat içinde tüketilmelidir.

Uygulama Bilgileri: Malzeme püskürtme makinesi veya elle uygulanmalı ve eşit kalınlıkta tüm yüzeye sürülmelidir. Uygulama sonrası yüzey master ile düzeltilmelidir. İnce sıva uygulaması 6 mm'yi geçmemelidir. Sertleşmeye başlayan sıvanın zamanı kaçırılmadan mala ile perdahlanarak düzeltilmesi gereklidir. Beton, tuğla gibi farklı malzemelerin birleşim yerlerinde ve pencere, kapı köşelerinde çatlamayı önlemek için sıva filesi kullanılmalıdır. Uygulama tamamlandıktan sonra hava sıcaklığı yüksek ise sıva yüzeyi çimento prizini alana kadar nemlendirilir. Saten ya da dekoratif kaplama için hava şartlarına ve uygulama kalınlığına bağlı olarak en az 10 gün beklemek gerekir.

Tüketim: : 5 mm kalınlık için 7 - 8,5 kg/m² (Uygulama yapılan yüzeyin düzgünlüğüne göre değişebilir.)

Dikkat: +5°C'nin altında ve +35°C'nin üzerindeki sıcaklıklarda uygulamadan kaçınılmalıdır. Harç içine haricen kireç, çimento, kum ve alçı gibi yabancı malzemeleri katmayınız. Harca katılan su miktarına dikkat ediniz. Gereğinden fazla su katmayınız. Donmuş, 24 saat içerisinde donma riski olan veya direkt güneşe ve rüzgâra açık alanlarda uygulamadan kaçınılmalıdır. Uygulamadan sonra yaklaşık 1 hafta kar yağışı veya şiddetli soğuk olmamasına dikkat ediniz. Soğuğa karşı gerekli koruma tedbirlerini alınız. Kullanma süresi geçmiş harca kesinlikle toz ve su ilavesi yapmayınız.

Ambalaj: 25 kg'lık kraft torbalarda **Raf Ömrü:** Rutubetsiz ortamlarda ve açılmamış ambalajında 10 kat istif ile palet üzerinde 12 ay boyunca saklanabilir.

Sağlık ve Emniyet: Tüm kimyasal ürünlerde olduğu gibi kullanma ve depolama sırasında gıda ürünleri, deri, göz ve ağızla temas ettirilmemelidir. Kaza ile yutulduğunda doktora başvurunuz. Deri ile temasta bol su ile yıkayınız. Çocukların erişemeyeceği yerlerde depolanmalıdır.



ISI YALITIM LEVHA YAPIŞTIRICISI

 TS EN 13566 / TS EN 13499

TEKNİK ÖZELLİKLERİ (23°C ve %50 Bağıl Nem)

Fiziksel Görünüşü, Yapısı	Gri renkli granül normda
Eğilme Dayanımı	≥ 2 N/mm ²
Basınç Dayanımı	≥ 6 N/mm ²
Yoğunluk	≥ 1000 kg/m ³
Tane Büyüklüğü (1mm elek üzeri)	≤ 1%
Alt Tabaka Yapışma Kuvveti	≥ 0,5 N/mm ²
Isı Yalıtım Levhasına Yapışma Kuvveti	≥ 0,08 N/mm ²
Su Emme (30 dk sonra)	≤ 5 gr
Su Emme (240 dk sonra)	≤ 10 gr
Yangın Sınıfı	A 1
İlgili Standart	TS 13566/TS EN 13499

* Yukarıdaki belirtilen teknik özellikler laboratuvar şartlarında tespit edilmiştir. Yüksek sıcaklıklarda çalışma süresi düşer, düşük sıcaklıklarda artar. Belirtilen kullanım tavsiyelerine uyulmaması ve ürünün amacı dışında kullanılmasıyla oluşacak uygulama hatası sonuçlarından Macar İnşaat LTD. Sorumlu değildir.



Tanımı: Çimento esaslı, polimer katkılı, yüksek performanslı, esnek, yüksek stabiliteye sahip, ısı yalıtım levhaları (XPS, EPS, TAŞYÜNÜ) için özel hazırlanmış yapıştırma harcıdır.

Kullanım Alanları: İç ve dış mekânlarda, Isı yalıtım levhalarının (ekspande polistren (EPS) ve ekstrude polistren (XPS), taşyünü, poliüretan levha vb.) yapıştırılmasında kullanılır.

Avantajları: Kolay uygulanır, yüksek yapışma sağlar. Suya ve dona dayanıklıdır. Isı değişikliklerinden etkilenmez. Esnektir, Yüksek stabilite sağlar, sarkma ve çatlama yapmaz.

Yüzeyin Hazırlanması: Uygulama yüzeyinin kuru ve temiz olmasına dikkat edilmelidir. Uygulama yüzeyi ve levhalar sağlam olup toz, yağ, boya, silikon, küp malzemesi, deterjan gibi yapışmayı önleyici maddelerden temizlenmiş olmalıdır. Uygulama yüzeyi iletken ve nemli kalması sağlanmalıdır. Uygulama yüzeyinin MACARFIX® Hazır Sıva ile uygulamaya hazır hale getirilmesi önerilmektedir. **Harcın Hazırlanması:** 25 kg MACARPOL® Isı Yalıtım Levha Yapıştırıcısı yaklaşık 5,5 - 6,5 lt temiz su içine katılarak tercihen düşük devirli bir mikser veya mala ile topak kalmayacak şekilde karıştırılır. Hazırlanan harç 5 - 10 dakika olgunlaşması için dinlendirilir ve tekrar karıştırılarak kullanılır. Kaptaki karışım 2 saat içerisinde tüketilmelidir.

Uygulama Bilgileri: Uygulama yüzeyinin düzgünlüğüne göre; Tüm Yüzeye Yapıştırma Metodu; Isı yalıtım levhasının tamamına bir mala veya uygun bir taraklı mala ile Verox Isı Yalıtım Levha Yapıştırma Harcını sürünüz. Şerit ve Noktasal Sürme Metodu; Isı yalıtım levhasının tüm kenarlarına şerit halinde ve orta bölümlerine ise noktasal halde mala ile MACARPOL® Isı Yalıtım Levha Yapıştırma Harcını sürünüz. Uygulama esnasında levhalar yapıştırılırken master kullanılmalıdır. Yapıştırılan levhalar sıkıca bastırılarak iyi bir yapışma sağlanmalı, 24 saat sonra, m² de 6 adet olarak dübellerle mekanik olarak sabitlenmelidir. Bina kat sayısı arttıkça özellikle bina köşeleri olmak koşulu ile dübel sayısı artırılmalıdır.

Tüketim: 4,5 -5 kg/m² (Uygulama metoduna göre değişir.) Dikkat: +5°C'nin altında ve +35°C'nin üzerindeki sıcaklıklarda uygulamadan kaçınınız. Donmuş, 24 saat içerisinde donma riski olan veya direkt güneşe ve rüzgâra açık alanlarda uygulamadan kaçınınız. Kullanma süresi geçmiş harca kesinlikle toz ve su ilavesi yapmayınız. Isı transferini önlemek için ısı yalıtım levhalarını, aralarındaki boşluk mümkün olduğunca az olacak şekilde yerleştiriniz. Uzun süre güneşte kalarak özelliğini kaybetmiş levhaları kullanmamaya dikkat ediniz.

Ambalaj: 25 kg'lık polietilen takviyeli kraft torbalarda

Raf Ömrü: Rutubetsiz ortamlarda ve açılmamış ambalajında 10 kat istif ile palet üzerinde 12 ay boyunca saklanabilir.

Sağlık ve Emniyet: Tüm kimyasal ürünlerde olduğu gibi kullanma ve depolama sırasında gıda ürünleri, deri, göz ve ağızla temas ettirilmemelidir. Kaza ile yutulduğunda doktora başvurunuz. Deri ile temasta bol su ile yıkayınız. Çocukların erişemeyeceği yerlerde depolanmalıdır.



MACARPOL®

ISI YALITIM LEVHA SIVASI



 TS 13687 / TS EN 13499

TEKNİK ÖZELLİKLERİ (23°C ve %50 Bağıl Nem)

Fiziksel Görünüşü, Yapısı	Gri renkli granül normda
Eğilme Dayanımı	≥ 2 N/mm ²
Basınç Dayanımı	≥ 6 N/mm ²
Taze Harç Yoğunluk	≥ 1000 kg/m ³
Sertleşmiş Harç Yoğunluk	1400 ± 300 kg/m ³
Tane Büyüklüğü (1mm elek üzeri)	≤ 1%
Isı Yalıtım Levhasına Yapışma Kuvveti	≥ 0,08 N/mm ²
Su Emme	≤ 0,5 kg/(m ² min ⁰⁵)
Su Buharı Geçirgenliği Katsayısı (μ)	≤ 15,00
Isıl İletkenlik (d Ortalama: 1200) (P = % 90) (λ.10 kuru W/mK)	= 0,402
Yangın Sınıfı	A 1
İlgili Standart	TS 13687/TS EN 13499

* Yukarıdaki belirtilen teknik özellikler laboratuvar şartlarında tespit edilmiştir. Yüksek sıcaklıklarda çalışma süresi düşer, düşük sıcaklıklarda artar. Belirtilen kullanım tavsiyelerine uyulmaması ve ürünün amacı dışında kullanılmasıyla oluşacak uygulama hatası sonuçlarından Macar İnşaat LTD. Sorumlu değildir.

Tanımı: Çimento esaslı, polimer katkılı, yüksek performanslı, elyaf destekli, ısı yalıtım levhaları (XPS, EPS, TAŞYÜNÜ) için özel hazırlanmış ince agregalı sıvama harcıdır.

Kullanım Alanları: İç ve dış mekanlarda, ısı yalıtım levhalarının (ekspande polistren (EPS) ve ekstrude polistren (XPS), taşyünü, poliüretan levha vb.) sıvanmasında kullanılır. **Avantajları:** Kolay uygulanır, mükemmel yapışma sağlar. Suya ve dona dayanıklıdır. Fleksibil yapısıyla ısı değişikliklerinden etkilenmez. Yüksek stabilite sağlar, sarkma ve çatlama yapmaz. Su buharı difüzyonuna izin verir.

Yüzeyin Hazırlanması: Uygulama yüzeyi ve levhalar sağlam olup toz, yağ, boya, silikon, küre malzemesi, deterjan gibi yapışmayı önleyici maddelerden temizlenmiş olmalıdır. Sıvanacak levhalar sağlam ve yerine iyice oturmuş olmalı ve aralarındaki boşluklar aynı malzeme ile kapatılmalıdır. **Harcın Hazırlanması:** 25 kg MACARPOL® Isı Yalıtım Levha Sıvası yaklaşık 5,5 - 6,5 lt temiz su içine katılarak tercihen düşük devirli bir mikser veya mala ile topak kalmayacak şekilde karıştırılır. Hazırlanan harç 3 - 5 dakika olgunlaşması için dinlendirilir ve tekrar karıştırılarak kullanılır. Kaptaki karışım 2 saat içerisinde tüketilmelidir.

Uygulama Bilgileri: Isı yalıtım levhasının dübelleme işleminden en az 24 saat sonra levhaların üzerine mala ile yaklaşık 2 mm kalınlığında birinci kat sıva uygulanır. Uygulanmış harç daha yaş iken, sentetik donatı filesi, yukarıdan aşağıya bastırılıp gerilerek harcın içine gömülür. Yaklaşık 6 saat sonra yüzey nemlendirilerek ikinci kat sıva, 2 mm kalınlığında file üzeri örtülerek düzgün hale getirilir. Çatlamayı önlemek için file, birleşme yerlerinde 10 cm üst üste bindirilir. Boya için hava şartlarına ve uygulama kalınlığına göre 2 - 3 gün beklemek gerekir. Uygulama tamamlandıktan sonra hava sıcaklığı yüksek ise yüzeyi çimento prizini alana kadar nemlendiriniz. Yüzeye MACARPOL® Dekoratif Mineral Sıva uygulanacaksa yüzeyin prizini almasını müteakip MACARPOL® Genel Amaçlı Sıva Astarı uygulanmalı ve astarın kurumasından sonra son kat uygulamasına geçilmelidir.

Tüketim: 4,5-5 kg/m² (Uygulama metoduna göre değişir.)

Dikkat: +5°C'nin altında ve +35°C'nin üzerindeki sıcaklıklarda uygulamadan kaçınınız. Donmuş, 24 saat içerisinde donma riski olan veya direkt güneşe ve rüzgara açık alanlarda uygulamadan kaçınınız. Uygulamadan sonra çimento prizini alana kadar (yaklaşık 1 hafta) kar yağışı veya şiddetli soğuk olmamasına dikkat ediniz. Kullanma süresi geçmiş harca kesinlikle toz ve su ilavesi yapmayınız.

Ambalaj: 25 kg'lık polietilen takviyeli kraft torbalarda

Raf Ömrü: Rutubetsiz ortamlarda ve açılmamış ambalajında 10 kat istif ile palet üzerinde 12 ay boyunca saklanabilir.

Sağlık ve Emniyet: Tüm kimyasal ürünlerde olduğu gibi kullanma ve depolama sırasında gıda ürünleri, deri, göz ve ağızla temas ettirilmemelidir. Kaza ile yutulduğunda doktora başvurunuz. Deri ile temasta bol su ile yıkayınız.

Çocukların erişemeyeceği yerlerde depolanmalıdır.



TS 13566 / TS 13687

TEKNİK ÖZELLİKLERİ (23°C ve %50 Bağıl Nem)

Fiziksel Görünüşü, Yapısı	Gri renkli granül normda
Eğilme Dayanımı	≥ 2 N/mm ²
Basınç Dayanımı	≥ 6 N/mm ²
Sertleşmiş Harç Yoğunluk	1200 ± 150 kg/m ³
Tane Büyüklüğü (1mm elek üzeri)	≤ 1%
Alt Tabaka Yapışma Kuvveti	
Isı Yalıtım Levhasına Yapışma Kuvveti	≥ 0,08 N/mm ²
Su Emme [30 dk sonra]	≤ 5 gr
Su Emme [240 dk sonra]	≤ 10 gr
Kapiler Su Emme	≤ 0,5 kg/(m ² min ^{1/2})
Su Buharı Geçirgenliği Katsayısı (μ)	≤ 15,00
Isıl İletkenlik [d Ortalama: 1200] (P = % 90)	
[λ10 kuru W/mK]	≈ 0,396
Yangın Sınıfı	A 1
İlgili Standart	TS 13566/ TS 13687

* Yukarıdaki belirtilen teknik özellikler laboratuvar şartlarında tespit edilmiştir. Yüksek sıcaklıklarda çalışma süresi düşer, düşük sıcaklıklarda artar. Belirtilen kullanım tavsiyelerine uyulmaması ve ürünün amacı dışında kullanılmasıyla oluşacak uygulama hatası sonuçlarından Macar İnşaat LTD. Sorumlu değildir

ISI YALITIM LEVHASI SIVAMA VE YAPIŞTIRMA HARCİ



Tanımı: Çimento esaslı, polimer katkılı, yüksek performanslı esnek, ısı yalıtım levhaları (XPS, EPS, TAŞYÜNÜ) için özel hazırlanmış yapıştırma ve sıvama harcıdır.

Kullanım Alanları: İç ve dış mekanlarda, ısı yalıtım levhalarının (ekspande polistren (EPS) ve ekstrude polistren (XPS), taşyünü, poliüretan levha vb.) yapıştırılması ve sıvanmasında kullanılır. **Avantajları:** Kolay uygulanır, mükemmel yapışma sağlar. Suya ve dona dayanıklıdır. Isı değişikliklerinden etkilenmez. Esnektir. Yüksek stabilite sağlar, sarkma ve çatlama yapmaz. Su buharı difüzyonuna izin verir. Yapıştırma ve sıvama işlemlerini aynı ürünle yapabilme imkanı sağlar.

Yüzeyin Hazırlanması: Uygulama yüzeyinin kürünü almış olmasına dikkat edilmelidir. Uygulama yüzeyi ve levhalar sağlam olup toz, yağ, boya, silikon, kür malzemesi, deterjan gibi yapışmayı önleyici maddelerden temizlenmiş olmalıdır. Uygulama yüzeyi ıslatılmalı ve nemli kalması sağlanmalıdır. Sıvama harcı olarak kullanılacaksa sıvanacak levhalar sağlam ve yerine iyice oturmuş olmalı ve aralarındaki boşluklar aynı malzeme ile kapatılmalıdır. **Harcın Hazırlanması:** 25 kg MACARPOL® Isı Yalıtım Levhası Sıvama ve Yapıştırma Harcı yaklaşık 6 - 7 lt temiz su içine katılarak tercihen düşük devirli bir mikser veya mala ile topak kalmayacak şekilde karıştırılır. Hazırlanan harç 5 - 10 dakika olgunlaşması için dinlendirilir ve tekrar karıştırılarak kullanılır. Kaptaki karışım 2 saat içerisinde tüketilmelidir. **Uygulama Bilgileri:** Yapıştırma harcı olarak kullanılacaksa; Tüm Yüzeye Yapıştırma Metodu: Isı yalıtım levhasının tamamına bir mala veya uygun bir taraklı mala ile MACARPOL® Isı Yalıtım Levhası Sıvama ve Yapıştırma Harcı'nı sürünüz.

Şerit ve Noktasal Sürme Metodu: Isı yalıtım levhasının tüm kenarlarına şerit halinde ve orta bölümlerine ise noktasal halde mala ile MACARPOL® Isı Yalıtım Levhası Sıvama ve Yapıştırma Harcı'nı sürünüz. Uygulama esnasında levhalar yapıştırılırken master kullanılmalıdır. MACARPOL® Isı Yalıtım Levhası Sıvama ve Yapıştırma Harcı ile yapıştırılan levhalar sıkıca bastırılarak iyi bir yapışma sağlanmalı, 24 saat sonra mekanik olarak dübellerle de tutturulmalıdır. Sıvama harcı olarak kullanılacaksa; Isı yalıtım levhasının dübel uygulama işleminden en az 24 saat sonra levhaların üzerine mala ile yaklaşık 2 mm kalınlığında birinci kat sıva uygulanır. Uygulanmış harç daha yaş iken, sentetik donatı filesi, yukarıdan aşağıya bastırılıp gerilerek harcın içine gömülür. Yaklaşık 6 saat sonra yüzey nemlendirilerek ikinci kat sıva (2 mm kalınlığında) file üzeri örtülür ve bir üst uygulama için düzgün hale getirilir. Çatlamayı önlemek için file, birleşme yerlerinde 10 cm üst üste bindirilir. Uygulama tamamlandıktan sonra hava sıcaklığı yüksek ise yüzeyi çimento prizini alana kadar nemlendiriniz. Yüzeye MACARPOL® Dekoratif Mineral Sıva uygulanacaksa MACARPOL® Isı Yalıtım Levha Sıvama ve Yapıştırma Harcının prizini almasını müteakip MACARPOL® Genel Amaçlı Sıva Astarı uygulanmalı ve astarın kurumasından sonra son kat uygulamasına geçilmelidir.

Sağlık ve Emniyet: Tüm kimyasal ürünlerde olduğu gibi kullanma ve depolama sırasında gıda ürünleri, deri, göz ve ağızla temas ettirilmemelidir. Kaza ile yutulduğunda doktora başvurunuz. Deri ile temasta bol su ile yıkayınız. Çocukların erişemeyeceği yerlerde depolanmalıdır. **Ambalaj:** 25 kg'lık polietilen takviyeli kraft torbalarda

Raf Ömrü: Rutubetsiz ortamlarda ve açılmamış ambalajında 10 kat istif ile palet üzerinde 12 ay boyunca saklanabilir.



MACARPOL®

DEKORATİF MİNERAL SIVA



TSE TS 7847

TEKNİK ÖZELLİKLERİ (23°C ve %50 Bağıl Nem)

Fiziksel Görünüşü, Yapısı	Beyaz renkli granül normda
Toz Yoğunluk	1500 ± 100 kg/m ³
Tane Büyüklüğü S4	>1500 µm
Kuru Film Kalınlığı E5	> 400 µm
Su Buharı Aktarım Hızı V1	>150 g/(m ² .d)
Su Aktarım Hızı W1	> 0,5 kg/(m ² .h ^{1/2})
Yangın Sınıfı	A 1
İlgili Standart	TS 7847

* Yukarıdaki belirtilen teknik özellikler laboratuvar şartlarında tespit edilmiştir. Yüksek sıcaklıklarda çalışma süresi düşer, düşük sıcaklıklarda artar. Belirtilen kullanım tavsiyelerine uyulmaması ve ürünün amacı dışında kullanılmasıyla oluşacak uygulama hatası sonuçlarından Macar İnşaat LTD. Sorumlu değildir.

Tanımı: Beyaz çimento esaslı, tek bileşenli, polimer katkılı, mala ile uygulanan, 1,5 mm mineral tane dokulu son kat dekoratif cephe kaplamasıdır.

Kullanım Alanları: Mantolama sistemlerinde son kat dekoratif kaplama malzemesi olarak, iç ve dış cephe sıvalarının üzerine kullanılır.

Avantajları: Kolay uygulanır, yüksek yapışma sağlar. Dekoratif görünümüdür. Dış etkilere karşı dayanıklı olup yapıyı uzun yıllar korur. Su buharı difüzyonuna izin vererek yapının nefes almasını sağlar. Yüksek su iticilik, ince tane dokusu ile ürün sarfiyatının azalmasını sağlar.

Yüzeyin Hazırlanması: Uygulama yüzeyi ve levhalar sağlam olup toz, yağ, boya, silikon, kür malzemesi, deterjan gibi yapışmayı önleyici maddelerden temizlenmiş olmalıdır. MACARPOL® Isı Yalıtım Levha Sıvası, üzerine uygulanması önerilir. Uygulama öncesi MACARPOL® Genel Amaçlı Sıva Astarı, yüzeye fırça veya rulo ile uygulanır.

Harcın Hazırlanması: 25 kg MACARPOL® Dekoratif Mineral Sıva yaklaşık 5 - 6 lt temiz su içine katılarak tercihen düşük devirli bir mikser veya mala ile topak kalmayacak şekilde karıştırılır. Hazırlanan harç 5 dakika olgunlaşması için dinlendirilir ve tekrar karıştırılarak kullanılır. Kaptaki karışım 1,5 - 2 saat içerisinde tüketilmelidir.

Uygulama Bilgileri: Malzeme çelik mala ile yüzeye uygulanmalı ve eşit kalınlıkta tüm yüzeye yayılmalıdır. Uygulama kalınlığı en büyük agregaya göre ayarlanmalıdır. En geç 10 dakika içerisinde, malzeme henüz ıslakken plastik mala ile dairesel hareketler yaparak sıvaya desen kazandırınız. Uygulama tamamlandıktan sonra hava sıcaklığı yüksek ise yüzeyi çimento prizini alana kadar nemlendiriniz.

Tüketim: 1,75 - 2,5 kg/m² (Uygulama yüzeyine bağlı olarak değişir.) Dikkat: +5°C'nin altında ve +35°C'nin üzerindeki sıcaklıklarda uygulamadan kaçınınız. Mümkünse ara vermeden uygulama yapınız, ara verilmesi gerekirse yüzeyi yaklaşık 20 m²'lik alanlara bölerek ayrı ayrı uygulama yapınız. Plastik mala uygulamasına en geç 10 dakika içerisinde geçerek sıvanın üzerinde film tabakası oluşmasına izin vermeyiniz. Donmuş, 24 saat içerisinde donma riski olan veya direkt güneşe ve rüzgâra açık alanlarda uygulamadan kaçınınız. Uygulamadan sonra çimento prizini alana kadar (yaklaşık 1 hafta) kar yağışı veya şiddetli soğuğa karşı gerekli tedbirleri alınız. Kullanma süresi geçmiş harca kesinlikle toz ve su ilavesi yapmayınız. Ürün yağmur alan yatay yüzeyde uygulanmamalıdır.

Ambalaj: 25 kg'lık polietilen takviyeli kraft torbalarda

Raf Ömrü: Rutubetsiz ortamlarda ve açılmamış ambalajında 10 kat istif ile palet üzerinde 12 ay boyunca saklanabilir.

Sağlık ve Emniyet: Tüm kimyasal ürünlerde olduğu gibi kullanma ve depolama sırasında gıda ürünleri, deri, göz ve ağızla temas ettirilmemelidir. Kaza ile yutulduğunda doktora başvurunuz. Deri ile temasta bol su ile yıkayınız. Çocukların erişmeyeceği yerlerde depolanmalıdır.



ÇİFT KOMPONENTLİ TAM ELASTİK SU YALITIM HARCİ

TEKNİK ÖZELLİKLERİ (23°C ve %50 Bağıl Nem)

Fiziksel Görünüşü, Yapısı	A Bileşeni: Gri renkli ince toz B Bileşeni: Beyaz renkli sıvı
Yoğunluk	A Bileşeni: ≈ 1,40 kg/lt B Bileşeni: ≈ 1,05 kg/lt
Karışım Oranı	10 kg sıvı / 25 kg toz.
Ön Gerilim Yapışma Dayanımı	≥ 0,5 N/ mm ²
Suyla Temasta Gerilim Yapışma Dayanımı	≥ 0,5 N/ mm ²
Isıl Şartlandırma Sonrası Gerilim Yapışma Dayanımı	≥ 0,5 N/ mm ²
Donma-Çözünme Çevrimleri Sonrası Gerilim Yapışma Dayanımı	≥ 0,5 N/ mm ²
Kireçli Suyla Şartlandırma Sonrası Gerilim Yapışma Dayanımı	≥ 0,5 N/ mm ²
Standart Şartlar Altında Çatlama Karşı Direnç	(0,15mm/dk hızla) ≥ 0,75 mm
Su Geçirmezlik (7 gün 2±0,5 bar su basıncı uygulaması sonu)	Test Alt Zeminine içine su geçişi (penetrasyon) yok
İlgili Standart	TS EN 14891

Yukarıdaki belirtilen teknik özellikler laboratuvar şartlarında tespit edilmiştir. Yüksek sıcaklıklarda çalışma süresi düşer, düşük sıcaklıklarda artar. Belirtilen kullanım tavsiyelerine uyulmaması ve ürünün amacı dışında kullanılmasıyla oluşacak uygulama hatası sonuçlarından Macar İnşaat LTD. Sorumlu değildir.



Tanımı: Çimento ve Stiren akrilik esaslı, tam elastik, çatlak köprüleme özelliği olan, çift bileşenli su yalıtım malzemesidir. İki bileşenin birbiri ile karıştırılması gereklidir. Pozitif su basıncına dayanıklıdır.

Kullanım Alanları: İç ve dış mekânlarda, yatay ve düşey uygulamalarda, temel yalıtımı, istinat duvarları ve bodrum yalıtımı gibi harekete, titreşime ve hafifçe oturmaların mümkün olduğu yerlerde, su depoları, sarnıçlar ve yüzme havuzlarında (üzeri kaplanmak şartı ile), Teras çatılarının yalıtımında, sulama kanalları, rögarlar, beton borularda, banyo, mutfak, balkon gibi ıslak hacimlerde, kaplıca, hamam gibi tesislerde, çiçeklik yalıtımında pozitif basınca karşı kullanılır.

Yüzeyin Hazırlanması: Uygulama yüzeyinin kuru ve alımlı olmasına dikkat edilmelidir. Uygulama yüzeyi toz, yağ, boya, silikon, küre malzemesi, deterjan ve kalıp yağları gibi yapışmayı önleyici malzemelerden temizlenmiş olmalıdır. Betonun zayıf kısımları tamir edilmeli, iyi tutunmamış sıvalar sökülmeli, yüzey düzgün ve sağlam hale getirilmeli, binadaki statik çatlaklar **MACARPOL® Tamir Harcı** veya Yüksek Mukavemetli Rötresiz Tamir Harcı ile tamir edilmelidir. Dinamik (hareketli) çatlaklar ise **MACARPOL® Grout Harcı** ile tamir edilmelidir. Mevcutsa yüzeydeki demir ve takozlar çıkarılmalı ve su gelen delikler doldurulmalıdır. Uygulama yüzeyi suya doyurulmalı ve uygulama esnasında ıslak kuru olması sağlanmalıdır. Harcın Hazırlanması: 10 kg B bileşeni temiz bir plastik kaba konur. 25 kg A bileşeni yavaşça sıvıya ilave edilir ve haricen su katılmadan tercihen düşük devirli bir mikser ile toprak kalmayacak şekilde karıştırılır. 3 - 5 dakika dinlendirme süresinden sonra 30 saniye daha karıştırılır ve uygulamaya geçilir. Kaptaki karışım 30 dakika içerisinde tüketilmeli ve bu süre aşılırsa harç kullanılmamalıdır.

Uygulama Bilgileri: **MACARPOL® Çift Komponentli Tam Elastik İzolasyon Malzemesi** yüzeye birbirine dik gelecek şekilde hasırlama metoduyla en az iki kat uygulanır. İlk kat uygulamadan sonra +20°C'de en az 5 - 6 saat beklenmeli, bu süre 24 saati aşmamalıdır. İkinci kat, birinci kat henüz tam kurumadan uygulanmalı, eğer birinci kat kurumuş ise, ikinci kat sürülmeden yüzey tekrar hafifçe nemlendirilmelidir. İkinci kat uygulama yapıldıktan sonra yüzey 3 gün boyunca güneşe ve hızlı kurumaya karşı korunmalıdır. Birinci kat uygulamadan sonra köşeler pahlanmalı ve daha sonra pah üzerine ikinci kat uygulama yapılmalıdır. Uygulama esnasında iki kat arasına file kullanılması tavsiye edilir. File kullanımı ürünün çatlak köprüleme özelliğini artırır. 3 gün sonra mekanik dayanım kazanır, 7 gün sonra su geçirimsiz hale gelir. Son dayanımını 14 gün sonra kazanır. Üzeri kaplanana dek delinmeye ve darbelere karşı korunmalıdır.

Ambalaj: A Bileşeni: 20 kg'lık polietilen takviyeli kraft torbalarda B Bileşeni: 10 kg'lık plastik bidonlarda
Tüketim: 3,5 - 5 kg/m²**Dikkat:** +5°C'nin altında ve +35°C'nin üzerindeki sıcaklıklarda uygulamadan kaçınınız. Harca katılan su miktarına dikkat ediniz. Gereğinden fazla su katmayınız. Donmuş, 24 saat içerisinde donma riski olan veya direkt güneşe ve rüzgâra açık alanlarda uygulamadan kaçınınız. Kullanma süresi geçmiş harca kesinlikle toz ve su ilavesi yapmayınız.

Raf Ömrü: Rutubetsiz ortamlarda 10 kat istif ile palet üzerinde 12 ay boyunca saklanabilir. Sıvı bileşenini kullanım öncesi çalkalayınız ve donmaya karşı koruyunuz.

Dikkat: +5°C'nin altında ve +35°C'nin üzerindeki sıcaklıklarda uygulamadan kaçınınız. Donmuş, 24 saat içerisinde donma riski olan veya direkt güneşe ve rüzgâra açık alanlarda uygulamadan kaçınınız. Karışıma haricen su katmayınız. Her zaman toz bileşen, sıvı bileşene ilave edilmelidir. Uygulama sırasında yaş film kalınlığı tek kat için 2 mm'yi aşmamalıdır.



MACARPOL®

ÇİFT KOMPONENTLİ YARI ELASTİK SU YALITIM HARCİ



TEKNİK ÖZELLİKLERİ (23°C ve %50 Bağıl Nem)

Fiziksel Görünüşü, Yapısı	A Bileşeni: Gri renkli ince toz B Bileşeni: Beyaz renkli sıvı
Yoğunluk A Bileşeni:	≈ 1,35 kg/lt
B Bileşeni:	≈ 1,03 kg/lt
Karışım Oranı	10 kg sıvı / 25 kg toz.
Ön Gerilim Yapışma Dayanımı	≥ 0,5 N/ mm ²
Suyla Temasta Gerilim Yapışma Dayanımı	≥ 0,5 N/ mm ²
Isıl Şartlandırma Sonrası Gerilim Yapışma Dayanımı	≥ 0,5 N/ mm ²
Donma-Çözünme Çevrimleri Sonrası Gerilim Yapışma Dayanımı	≥ 0,5 N/ mm ²
Kireçli Suyla Şartlandırma Sonrası Gerilim Yapışma Dayanımı	≥ 0,5 N/ mm ²
Standart Şartlar Altında Çatlama Karşı Direnç	(0,15mm/dk hızla) ≥ 0,40 mm
Su Geçirmezlik (7 gün 1,5±0,5 bar su basıncı uygulaması sonu)	Test Alt Zeminine içine su geçişi (penetrasyon) yok
İlgili Standart	TS EN 14891

* Yukarıdaki belirtilen teknik özellikler laboratuvar şartlarında tespit edilmiştir. Yüksek sıcaklıklarda çalışma süresi düşer, düşük sıcaklıklarda artar. Belirtilen kullanım tavsiyelerine uyulmaması ve ürünün amacı dışında kullanılmasıyla oluşacak uygulama hatası sonuçlarından Macar İnşaat LTD. Sorumlu değildir.

Tanımı: Çimento ve Stiren akrilik esaslı, yarı elastik, çift bileşenli bir su yalıtım malzemesidir. Yalıtım sağlamak için iki bileşenin birbiri ile karıştırılması gereklidir. Pozitif su basıncına dayanıklıdır.

Kullanım Alanları: İç ve dış mekânlarda, Yatay ve düşey uygulamalarda, Banyo, mutfak, balkon gibi ıslak hacimlerde, Su depoları ve yüzme havuzlarında (üzeri kaplanmak şartı ile), Temel yalıtımında, Teras çatılarının yalıtımında, İstinat duvarlarında, Çiçeklik yalıtımında kullanılır.

Yüzeyin Hazırlanması: Uygulama yüzeyinin kürünü almış olmasına dikkat edilmelidir. Uygulama yüzeyi toz, yağ, boya, silikon, Kür malzemesi, deterjan ve kalıp yağları gibi yapışmayı önleyici malzemelerden temizlenmiş olmalıdır. Betonun zayıf kısımları tamir edilmeli, iyi tutunmamış sıvalar sökülmeli, yüzey düzgün ve sağlam hale getirilmeli, binadaki statik çatlaklar **MACARPOL® Tamir Harcı** veya **Yüksek Mukavemetli Rötresiz Tamir Harcı** ile tamir edilmelidir. Dinamik (hareketli) çatlaklar ise **MACARPOL® Grout Harcı** ile tamir edilmelidir. Mevcutsa yüzeydeki demir ve takozlar çıkarılmalı ve su gelen delikler doldurulmalıdır. Uygulama yüzeyi suya doyurulmalı ve uygulama esnasında ıslak kuru olması sağlanmalıdır.

Harcın Hazırlanması: 10 kg B bileşeni temiz bir plastik kaba konur. 25 kg A bileşeni yavaşça sıvıya ilave edilir ve haricen su katılmadan tercihen düşük devirli bir mikser ile topak kalmayacak şekilde karıştırılır. 3 - 5 dakika dinlendirme süresinden sonra 30 saniye daha karıştırılır ve uygulamaya geçilir. Kaptaki karışım 30 dakika içerisinde tüketilmeli ve bu süre aşılmışsa harç kullanılmamalıdır. **Uygulama Bilgileri:** MACARPOL® Çift Komponentli Yarı Elastik Su Yalıtım Harcı yüzeye birbirine dik gelecek şekilde hasırlama metoduyla en az iki kat uygulanır. İlk kat uygulamadan sonra +20°C'de en az 5 - 6 saat beklenmeli, bu süre 24 saati aşmamalıdır. İkinci kat, birinci kat henüz tam kurumadan uygulanmalı, eğer birinci kat kurumuş ise, ikinci kat sürülmeden yüzey tekrar hafifçe nemlendirilmelidir. İkinci kat uygulamaya yapıldıktan sonra yüzey 3 gün boyunca güneşe ve hızlı kurumaya karşı korunmalıdır. Birinci kat uygulamadan sonra köşeler pahlanmalı ve daha sonra pah üzerine ikinci kat uygulama yapılmalıdır. Uygulama esnasında iki kat arasına file kullanılması tavsiye edilir. 3 gün sonra mekanik dayanım kazanır, 7 gün sonra su geçirimsiz hale gelir. Son dayanımını 14 gün sonra kazanır. Üzeri kaplanana dek delinmeye ve darbelere karşı korunmalıdır.

Dikkat: +5°C'nin altında ve +35°C'nin üzerindeki sıcaklıklarda uygulamadan kaçınınız. Donmuş, 24 saat içerisinde donma riski olan veya direkt güneşe ve rüzgâra açık alanlarda uygulamadan kaçınınız. Karışıma haricen su katmayınız. Her zaman toz bileşen, sıvı bileşene ilave edilmelidir. Uygulama sırasında yaş film kalınlığı tek kat için 2 mm'yi aşmamalıdır.

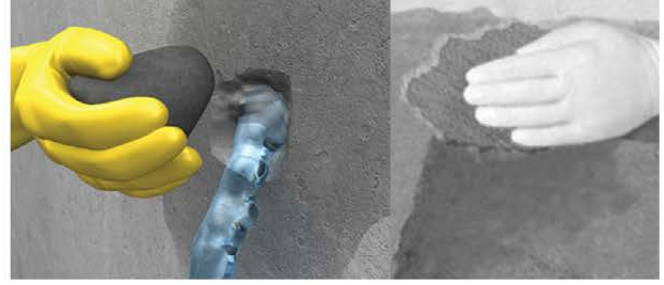
Raf Ömrü: Rutubetsiz ortamlarda 10 kat istif ile palet üzerinde 12 ay boyunca saklanabilir. Sıvı bileşenini kullanım öncesi çalkalayınız ve donmaya karşı koruyunuz.



TEKNİK ÖZELLİKLERİ (23°C ve %50 Bağıl Nem)

Fiziksel Görünüşü, Yapısı	Gri, Toz Normda
Yoğunluk	1050 ± 50 g/lit
Kap Ömrü (dk)	< 5
Yapışma Dayanımı (Betona)	>0,5 N/mm ²
Basınç Dayanımı (30 dk)	>5 N/mm ²
Basınç Dayanımı (24 saat)	>12 N/mm ²
Basınç Dayanımı (28 gün)	>30 N/mm ²
İlgili Standart	TS EN 1504-3

* Yukardaki belirtilen teknik özellikler laboratuvar şartlarında tespit edilmiştir. Yüksek sıcaklıklarda çalışma süresi düşer, düşük sıcaklıklarda artar. Belirtilen kullanım tavsiyelerine uyulmaması ve ürünün amacı dışında kullanılmasıyla oluşacak uygulama hatası sonuçlarından Macar İnşaat LTD. Sorumlu değildir.



Tanımı: Çimento esaslı hızlı priz alan aktif su kaçaklarının ve yalıtım öncesi su penetrasyonu oluşturacak çatlak ve su geçiş deliklerinin tıkanmasında kullanılmak üzere özel kimyasal ve polimer katkılarla dizayn edilmiş toz normda aderansı yüksek olan üründür.

Kullanım Alanları: İç ve dış mekânlarda, perde betonlarda, kot altı temel betonlarında, su depolarında barajlarda aktif su kaçaklarının ve su kaçağı riski olan betonarme çatlak ve deliklerin hızlı bir şekilde tıkanmasında, kalıp gergi demirlerinin plastik boruları sökülerek bu deliklerin tıkanmasında kullanılır.

Avantajları: Hızlı priz alarak Su Geçirimsizlik sağlar. 15 dk. sonra üzerine çimento esaslı uygulamalar yapılabilir. Termal farklılıklara dayanıklıdır. Kullanımı kolaydır. İnsan sağlığına zararsızdır. Cl iyonu içermediği için demir donatıya zarar vermez.

Yüzeyin Hazırlanması: Uygulama yüzeyinin kürünü almış olmasına dikkat edilmelidir. Uygulama yüzeyi toz, yağ, boya, silikon, kür malzemesi, deterjan ve kalıp yağları gibi yapışmayı önleyici malzemelerden temizlenmiş olmalıdır. Mevcut çatlak ve delikler 2 cm derinliğe kadar genişletilmeli, köşeler dikey olmalıdır.

Harcın Hazırlanması: 3-5 dakika içinde kullanabileceğiniz miktarda MACARPOL® Şok Priz Tıkacını temiz bir kap içinde hazırlanmış 0,25-0,28 kg suyun üzerine 1 kş Şok Priz Tıkacı ekleyerek 30 sn içinde karıştırıp kulak memesi sertliğinde ve parçalanmayan macun kıvamında hazırlayın. Karışım suyunun sıcaklığı normal olmalıdır. Soğuk havalarda ılık su kullanın.

Uygulama Bilgileri: Hazır hale gelmiş harcı tıkanacak deliğin büyüklüğüne ve derinliğine göre konik (huni) yapıya getirin. Tek hareketle deliği tıkayıp elinizle kuvvet uygulayarak yaklaşık 3 dakika boyunca bastırın. Uygulama sertleşene kadar baskı uygulayın ve daha sonra elinizi çekin. Büyük deliklerde bu işlemi kenardan merkeze doğru birkaç uygulama yaparak tamamlayın. Su akışının güçlü olduğu deliklerde, Konik hale getirilmiş tıkaç ortasına plastik boru takarak su basıncının etkisini bertaraf edin ve daha sonra bu boruyu çıkartıp uygulamayı tamamlayın. Uygulama yapıldıktan sonra 30 dk. nemli tutun.

Tüketim: 1 lt lik hacim için yaklaşık 1,8 kg yaş harç

Ambalaj: 12 kg'lık plastik kovalarda

Dikkat: +5°C'nin altında ve +35°C'nin üzerindeki sıcaklıklarda uygulamadan kaçınınız. Donmuş, 24 saat içerisinde donma riski olan veya direkt güneşe ve rüzgâra açık alanlarda uygulamadan kaçınınız. Karışıma ilave malzeme katmayın. Her zaman toz bileşen, sıvı bileşene ilave edilmelidir. Uygulama sırasında plastik ve ya latex eldiven kullanın.

Raf Ömrü: Rutubetsiz ortamlarda, açılmamış ambalajında 12 ay boyunca saklanabilir. 6 kg lık ve 12 Kg lık ambalajlar halinde sunulmaktadır.



MACARPOL®

MEMBRAN UV DAYANIMLI



TEKNİK ÖZELLİKLERİ (23°C ve %50 Bağıl Nem)

Fiziksel Görünüşü, Yapısı	Krem normda beyaz renkli
Yoğunluk	1,30-1,40 kg/t
Ön Gerilim Yapışma Dayanımı	≥ 0,5 N/ mm ²
Suyla Temasta Gerilim Yapışma Dayanımı	≥ 0,5 N/ mm ²
Isıl Şartlandırma Sonrası Gerilim Yapışma Dayanımı	≥ 0,5 N/ mm ²
Donma-Çözünme Çevrimleri Sonrası Gerilim Yapışma Dayanımı	≥ 0,5 N/ mm ²
Kireçli Suyla Şartlandırma Sonrası Gerilim Yapışma Dayanımı	≥ 0,5 N/ mm ²
Standart Şartlar Altında Çatlamaya Karşı Direnç (0,15mm/dk hızla)	≥ 0,75 mm
Su Geçirmezlik (7 gün 4±0,5 bar su basıncı uygulaması sonu)	Test Alt Zeminine içine su geçişi (penetrasyon) yok
Elastikiyet	%150-%250
Ultraviyole (UV) Işınlara dayanım	Var
İlgili Standart	TS EN 14891

* Yukarıdaki belirtilen teknik özellikler laboratuvar şartlarında tespit edilmiştir. Yüksek sıcaklıklarda çalışma süresi düşer, düşük sıcaklıklarda artar. Belirtilen kullanım tavsiyelerine uyulmaması ve ürünün amacı dışında kullanılmasıyla oluşacak uygulama hatası sonuçlarından Macar İnşaat LTD. Sorumlusu değildir.

Tanımı: Akrilik esaslı, tek bileşenli, kullanıma hazır, her çeşit zeminde kolayca uygulanabilen yüksek elastikiyete sahip UV. Dayanımlı su yalıtım malzemesidir.

Kullanım Alanları: Binaların iç ve dış cephelerinde, beton, siva, betopan, galvaniz, çinko, alüminyum, polyester, ahşap kaplı eğimli teras çatılarının su yalıtımında, binaların dış cephelerinin su yalıtımında, teras, balkon, havuz ve su depolarında, çatlaklar, saçak, baca dipleri gibi su yalıtım gerektiren alanlarda kullanılır.

Yüzeyin Hazırlanması: Yüzey hazırlama amaçlı yapılan şapın akıntısı doğru yönde ayarlanmalı ve su göllenmelerine izin verecek içbükey alanlar oluşmamalıdır. Uygulama yapılacak yüzeyin temiz olması sağlanmalı, toz, yağ, çakıl vb maddelerden arındırılmalıdır. Yüzeydeki arızalar MACARPOL® **Tamir Harcı** ile tamir edilmelidir. Uygulama Öncesi yüzey MACARPOL® **Genel Amaçlı Siva Astarı** ile astarlanmalıdır.

Uygulama Bilgileri: Ürün fırça veya rulo ile yatayda ve eğimli bölgelerde 3 kat, dikeyde 2 kat uygulanmalıdır. Uygulamanın toplam kalınlığı yatayda ve eğimli bölgelerde 1 mm dikeyde minimum 0,5 mm olmalıdır. Ortam sıcaklığına bağlı olarak katlar arasında minimum 3 saat beklenmelidir. Geniş alan uygulamalarında güçlendirme ve çatlakların köprülenmesi amaçlı MACARPOL® 160 g/m² özel yalıtım filesiyle uygulanmalıdır. 2. Kat uygulama birinci kat uygulamaya dikey yönde (Hasırlama) metodu ile uygulanmalıdır. Parapet köşeleri, aydınlıklar, baca dipleri gibi birleşme yerlerinde pah bandı kullanılması önerilir. File ve Pah bandı kullanımı, MACARPOL® **Genel Amaçlı Siva Astarı** uygulamasından sonra yapılmalıdır. Yaya ve yük trafiğine maruz kalan yüzeyler, şap, seramik gibi koruyucu bir kaplama malzemesi ile kaplanmalıdır. Üzerine seramik, mermer, granit gibi malzemeler uygulanacak ise, MACARPOL® **Likit Membran** uygulandıktan sonra yüzey kurumadan 0,5 mm - 1 mm büyüklükteki kum ile, 1 m² ye en fazla 150 gr kullanılarak kumlama yapılmalıdır. Kumlama yapılmadı ise Seramik, Mermer vb. uygulanmadan önce MACARPOL® **Brüt Beton Astarı** uygulanarak yüzeyin yapışma özelliği artırılmalıdır. Seramik, Mermer Vb. uygulamalarda MACARPOL® **Granit Fayans Yapıştırıcı** Kullanılmalıdır.

Tüketim: Yüzeyin emiciliğine bağlı olarak değişmekle beraber 1mm kalınlık için ortalama 1-1,5kg/m²

Ambalaj: 20 kg'lık plastik kovalarda

Dikkat: +5°C'nin altında ve +35°C'nin üzerindeki sıcaklıklarda uygulamadan kaçınınız. Uygulamaya ara verildiği zamanlarda ürün ambalajı kapalı tutulmalıdır. Ürün donmaktan korunmalıdır. Yağmur don, kar yağışı gibi olumsuz dış etkenler sırasında uygulama yapılmamalıdır. Çok yüksek sıcaklıkta, güneş ışığına direkt olarak maruz kalan, çok rüzgârlı, sisli, yağmurlu don riski olan havalarda uygulama yapılmamalıdır.

Raf Ömrü: Rutubetsiz ortamlarda ve açılmamış ambalajında 10 kat istif ile palet üzerinde 1 yıl boyunca saklanabilir.



TEKNİK ÖZELLİKLERİ (23°C ve %50 Bağıl Nem)

Fiziksel Görünüşü, Yapısı	Krem normda beyaz renkli
Yoğunluk	1,30-1,40 kg/lt
Ön Gerilim Yapışma Dayanımı	≥ 0,5 N/ mm ²
Suyla Temasta Gerilim Yapışma Dayanımı	≥ 0,5 N/ mm ²
Isıl Şartlandırma Sonrası Gerilim Yapışma Dayanımı	≥ 0,5 N/ mm ²
Donma-Çözünme Çevrimleri Sonrası Gerilim Yapışma Dayanımı	≥ 0,5 N/ mm ²
Kireçli Suyla Şartlandırma Sonrası Gerilim Yapışma Dayanımı	≥ 0,5 N/ mm ²
Standart Şartlar Altında Çatlamaya Karşı Direnç (0,15mm/dk hızla)	≥ 0,75 mm
Su Geçirmezlik (7 gün 4±0,5 bar su basıncı uygulaması sonu)	Test Alt Zeminine içine su geçişi (penetrasyon) yok
Elastikiyet	%150-%250
İlgili Standart	TS EN 14891

* Yukardaki belirtilen teknik özellikler laboratuvar şartlarında tespit edilmiştir. Yüksek sıcaklıklarda çalışma süresi düşer, düşük sıcaklıklarda artar. Belirtilen kullanım tavsiyelerine uyulmaması ve ürünün amacı dışında kullanılmasıyla oluşacak uygulama hatası sonuçlarından Macar İnşaat LTD. Sorumludur.



Tanımı: Akrilik esaslı, tek bileşenli, kullanıma hazır, her çeşit zeminde kolayca uygulanabilen yüksek elastikiyete sahip su yalıtım malzemesidir.

Kullanım Alanları: Binaların iç ve dış cephelerinde, beton, sıva, betopan, galvaniz, çinko, alüminyum, polyester, ahşap kaplı eğimli teras çatılarının su yalıtımında, binaların dış cephelerinin su yalıtımında, teras, balkon, havuz ve su depolarında, çatlaklar, saçak, baca dipleri gibi su yalıtım gerektiren alanlarda kullanılır.

Yüzeyin Hazırlanması: Uygulama yüzeyi kuru, toz, yağ, boya, silikon, küre malzemesi, deterjan gibi yapışmayı önleyici maddelerden temizlenmiş olmalıdır. Uygulama yüzeyi ıslatılmalı ve nemli kalması sağlanmalıdır. Yüzey çok su emici ise yüzeye astar çekildikten sonra uygulama yapılmalıdır. **Harcın Hazırlanması:** 25 kg **MACARPOL® Granit Mermer Yapıştırıcı** yaklaşık 5,5 - 6,5 lt temiz su içine katılarak tercihen düşük devirli bir mikser veya mala ile topak kalmayacak şekilde karıştırılır. Hazırlanan harç 5 - 10 dakika olgunlaşması için dinlendirilir ve tekrar karıştırılarak kullanılır. Kaptaki karışım 2,5 - 3 saat içerisinde tüketilmelidir.

Uygulama Bilgileri: Ürün fırça veya rulo ile yatayda ve eğimli bölgelerde 3 kat, dikeyde 2 kat uygulanmalıdır. Uygulamanın toplam kalınlığı yatayda ve eğimli bölgelerde 1 mm dikeyde minimum 0,5 mm olmalıdır. Ortam sıcaklığına bağlı olarak katlar arasında minimum 3 saat beklenmelidir. Geniş alan uygulamalarında güçlendirme ve çatlakların köprülenmesi amaçlı **MACARPOL® 160 g/m² özel yalıtım filesiyle** uygulanmalıdır. 2. Kat uygulama birinci kat uygulamaya dikey yönde (Hasırlama) metodu ile uygulanmalıdır. Parapet köşeleri, aydınlıklar, baca dipleri gibi birleşme yerlerinde pah bandı kullanılması önerilir. File ve Pahbandı kullanımı, **MACARPOL® Genel Amaçlı Sıva Astarı** uygulamasından sonra yapılmalıdır. Yaya ve yük trafiğine maruz kalan yüzeyler, şap, seramik gibi koruyucu bir kaplama malzemesi ile kaplanmalıdır. Üzerine seramik, mermer, granit gibi malzemeler uygulanacak ise, **MACARPOL® Likit Membran** uygulandıktan sonra yüzey kurumadan 0,5 mm - 1 mm büyüklükteki kum ile, 1 m² ye en fazla 150 gr kullanılarak kumlama yapılmalıdır. Kumlama yapılmadı ise Seramik, Mermer vb. uygulanmadan önce **MACARPOL® Brüt Beton Astarı** uygulanarak yüzeyin yapışma özelliği artırılmalıdır. Seramik, Mermer Vb. uygulamalarda **MACARPOL® Granit Fayans Yapıştırıcı** Kullanılmalıdır.

Tüketim: Yüzeyin emiciliğine bağlı olarak değişmekle beraber 1mm kalınlık için ortalama 1-1,5kg/m²

Ambalaj: 20 kg'lık plastik kovalarda

Dikkat: +5°C'nin altında ve +35°C'nin üzerindeki sıcaklıklarda uygulamadan kaçınınız. Uygulamaya ara verildiği zamanlarda ürün ambalajı kapalı tutulmalıdır.

Ürün donmaktan korunmalıdır. Yağmur don, kar yağışı gibi olumsuz dış etkenler sırasında uygulama yapılmamalıdır. Çok yüksek sıcaklıkta, güneş ışığına direkt olarak maruz kalan, çok rüzgârlı, sisli, yağmurlu, don riski olan havalarda uygulama yapılmamalıdır.



MACARPOL®

KRİSTALİZE SU YALITIM HARCİ



TEKNİK ÖZELLİKLERİ (23°C ve %50 Bağıl Nem)

Fiziksel Görünüşü, Yapısı	Gri, granül normda
Toz Yoğunluk	1350-1450 kg/m ³
Yapışma Kuvveti (28 gün sonra)	≥ 1 N/mm ²
Kap Ömrü (dk)	< 25
Kılcal Kapiler Su Emme (w)	≤ 0,1 kg/(m ² .h ^{1/2})
Su Buharı Aktarım Hızı	>150 g/(m ² .d)
Yangın Sınıfı	A1
İlgili Standart	TS EN 1504-2

* Yukarıdaki belirtilen teknik özellikler laboratuvar şartlarında tespit edilmiştir. Yüksek sıcaklıklarda çalışma süresi düşer, düşük sıcaklıklarda artar. Belirtilen kullanım tavsiyelerine uyulmaması ve ürünün amacı dışında kullanılmasıyla oluşacak uygulama hatası sonuçlarından Macar İnşaat LTD. Sorumlu değildir.

Tanımı: Çimento esaslı, kapiler etkili, tek bileşenli, özel kimyasal ajanlar ve dolgular içeren polimer katkılarla negatif ve pozitif yönden uygulanabilen, kristalize su yalıtım malzemesidir.

Kullanım Alanları: İç ve dış mekânlarda, düşey ve yatayda, temellerin, perde ve istinat duvarlarının, mevcut yapılarda bodrum kat duvarlarının yalıtımında kullanılır. Balkon, banyo, WC gibi ıslak mekânların seramik öncesi yalıtımında, deniz kenarlarında deniz suyu etkisindeki betonarme yapıların suyun aşındırıcı ve korozif etkilerinden korunmasında, rüzgar etkisiyle giren yağmur sularından korunmada, rögar, kanalet, tünel, sığınak, otopark, istinat duvarı, barajlar, limanlar ve asansör çukuru gibi toprak altında veya sürekli suya maruz kalan yapıların yalıtımında, betondan imal edilmiş su deposu, yüzme havuzu, sarnıç gibi yapıların yalıtımında kullanılır.

Avantajları: Diğer su yalıtım ürünleri gibi sadece pozitif su basıncına karşı değil negatif su basıncına karşıda yatayda ve düşeyde uygulanabilir. Su ile karıştırılarak hazırlanır. Fırça veya mala ile kolayca uygulanabilir. Çimento esaslı eski ve yeni tüm yüzeylere, rahatlıkla uygulanabilir. Uygulanan yüzeyle kapiler penetrasyon yoluyla bütünleşerek aşınmayan, yırtılmayan, delinmeyen, uygulandığı yüzeyden ayrılmayan tam ve eksiz kalıcı su yalıtımı sağlar. Mekanik ve kimyasal etkilere karşı dirençlidir. Demir donatıyı ve betonu sudan kaynaklanan, korozif ve donma çözünme etkilerine karşı korur.

Uygulama Bilgileri: MACARPOL® Kristalize Su Yalıtım Harcı uygulaması yapılacak yüzeyde ürünün yapışmasını engelleyecek her türlü pis, kirli vb. uygunsuzluklar temizlenmelidir. Gerekli hallerde basınçlı su kullanılmalıdır. Ham siva veya beton yüzeye(çimento esaslı) uygulanmalıdır. Eğer yüzeyde kaplama, boya vb. malzeme varsa mekanik yollarla yüzeyden temizlenerek brüt betona kadar inilmelidir. Beton yüzeyde demir-tahta takozlar var ise çıkarılmalı ve varsa aktif su kaçaqları MACARPOL® Şok Priz Tıkacı ile tıkanmalıdır. Uygulama yapılacak yüzeylerin göllenme yapmayacak bir eğime sahip olması gerekir. Uygulama öncesinde zemin düzgünlüğü için MACARPOL® Tamir harçları kullanılmalıdır. Yatay ve düşey birleşim yerlerindeki soğuk derzlere MACARPOL® Tamir harçları ile pah yapılmalıdır. Yüzey hazırlığı tamamlandıktan sonra, yüzey suya doyurulmalı ve rutubetli iken uygulama yapılmalıdır. Malzeme, 2 kat olarak uygulanmalıdır. **Harcın Hazırlanması: 25 kg'lık MACARPOL® Kristalize Su Yalıtım Harcı**, fırça ile uygulamada, 7,5-8 lt temiz su ile mala ile uygulamada ise 6,5-7 lt temiz su ile karıştırılır. Karıştırma işlemi düşük devirli (400-600 d/dakika) bir karıştırıcı ile yapılmalıdır. Harçtaki hava kabarcıkları tamamen bitip homojen görününceye kadar ve keskenleme oluşturulmadan karıştırma yapılmalıdır. 20-25 dk içinde sarf edilebilecek ürün hazırlanmalı ve tüketildikten sonra tekrar hazırlanmalıdır.

Tüketim: 1. Kat uygulamada 1 kg/m² ve 2. Kat uygulamada 1 kg/m² olmak üzere 1m² için 2 kg sarfiyat öngörülmüştür. **Dikkat:** Uygulamalar +5°C ve +30°C arasında yapılmalıdır. 2. Kat uygulama, 1. Kat suyunu kaybetmeden ve kristalleşme başlamadan yeterli sertliğe ulaştıktan sonra yaklaşık 3-4 saat sonra yapılmalıdır. Uygulama 6-7 gün boyunca sulu kür yapılmalı ve böylece ilk 24 saat sonunda mekanik dayanım, 7. gün sonunda su geçirimsizlik ve 14. gün sonunda nihai mukavemetini kazanması sağlanmalıdır. Kullanma süresi geçmiş harca kesinlikle toz ve su ilavesi yapmayınız.

Ambalaj: 25 kg'lık polietilen takviyeli kraft torbalarda

Raf Ömrü: Rutubetsiz ortamlarda ve açılmamış ambalajında 10 kat istif ile palet üzerinde 12 ay boyunca saklanabilir.



KENDİLİĞİNDEN YAYILAN ŞAP

TEKNİK ÖZELLİKLERİ (23°C ve %50 Bağıl Nem)

Fiziksel Görünüşü, Yapısı	Gri toz normda
Toz Yoğunluk	1400 ± 150 g/lt
Su Karışım Oranı	4 - 5 lt su / 25 kg toz.
Dinlendirme Süresi	2 - 4 dk.
Kap Ömrü Yaklaşık	25 dk.
Uygulama Sıcaklığı	+ 5 °C ile + 35 °C arası
Yapışma Mukavemeti	≥ 0,5 N/mm ²
Eğilme Dayanımı	≥ 6 N/mm ²
Basınç Dayanımı	≥ 25 N/mm ²
Yangın Sınıfı	A 1
İlgili Standart	TS EN 13813

* Yukarıdaki belirtilen teknik özellikler laboratuvar şartlarında tespit edilmiştir. Yüksek sıcaklıklarda çalışma süresi düşer, düşük sıcaklıklarda artar. Belirtilen kullanım tavsiyelerine uyulmaması ve ürünün amacı dışında kullanılmasıyla oluşacak uygulama hatası sonuçlarından Macar İnşaat LTD. Sorumlu değildir.



Tanımı: Çimento esaslı polimer katkılarla yapışma ve elastikiyet, uygulanan alana kendiliğinden yayılma özellikleri kazandırılmış, zemin tesviye amaçlı üründür.

Kullanım Alanları: Yapıların iç ve dış mekânlarında, yaya trafiğine maruz kalan alanlarda, restorasyon çalışmalarında, Seramik, granit, mermer fayans, parke, halı vb yüzey kaplama malzemeleri uygulamalarından önce düzgün bir yüzey elde etmek için kullanımı uygundur.

Avantajları: Klasik tesviye uygulamalarına kıyasla çok daha pratik bir uygulama imkânı sağlayarak zamandan tasarruf ettirir. Yüksek yapışma özelliğiyle beton yüzeylere astarsız yüksek yapışma sağlar. Yüksek mukavemeti sayesinde sağlamlık sağlar. Suya ve dona dayanıklıdır.

Yüzeyin Hazırlanması: Uygulama yüzeyindeki kırık çatlak ve arızalar MACARPOL® Tamir Harcı ile düzeltilmelidir. Uygulama yüzeyi toz, yağ, boya, küre malzemesi, deterjan Kalıp yağı ve silikon gibi yapışmayı önleyici maddelerden arındırılmalıdır. Yüzey ürünün kendiliğinden yayılma özelliğini (performansını) tam yansıtabilmesi için suya doyurulmuş olmalı ancak su birikintileri olmamalıdır. **Harcın Hazırlanması:** 25 kg MACARPOL® Kendiliğinden Yayılan Şap Yaklaşık 4-5 lt temiz su kullanılarak temiz bir kap içerisinde düşük devirli bir karıştırıcı yardımıyla homojen ve topaksız hale gelinceye kadar karıştırılır. Akıcı hale gelmiş olan harç 2-4 dk dinlendirilir ve uygulamaya hazır hale gelir.

Uygulama Bilgileri: Hazır hale gelmiş harç, uygulama yapılacak yüzeye boşaltılır. Harç yüzeye kendiliğinden yayılacaktır. Şap kalınlığının ayarlanması, yüzeyinde oluşabilecek pürüzlerin ve boşlukların giderilmesi için uygun bir tesviye mastarı ile düzeltme işlemi yapılmalıdır.

Uygulama kalınlığı en az 5 mm olmalıdır. İki kat uygulanır, ilk kat uygulanır, ilk katın sertleşmesi sonrasında 2. Kat uygulanır.

Tüketim: 4-5 kg/m² (4 mm kalınlık için)

Uygulama yapılacak yüzeyin düzgünlüğü ve eğimine göre değişkenlik arz edebilir.

Dikkat: + 5 °C' nin altında ve + 35 °C' nin üzerindeki sıcaklıklarda uygulamadan kaçınınız. 24 saat içinde dona maruz kalabilecek ya da donmuş olan, direk güneş ışığına veya rüzgâra maruz kalacak alanlarda gerekli koruyucu tedbirleri alarak uygulayın. Uygulama sonrasında priz alana kadar yağışa maruz kalmasını önleyin. Harcın hazırlanması sırasında ilave çimento, kum vb. dâhil etmeyin. Hazırlanmış harcı, akışkanlığını yitirmeden kullanın. Akışkanlığını yitirmiş harcı kullanmayın. Alçı esaslı zeminler üzerine uygulamayın.

Ambalaj: 25 kg' lık polietilen takviyeli kraft torbalarda

Raf Ömrü: Rutubetsiz ortamlarda, açılmamış ambalajı ile, palet üzerinde 10 kat istif halinde üretim tarihinden itibaren 1 yıl içinde kullanılmalıdır.

Sağlık ve Emniyet: Tüm kimyasal ürünlerde olduğu gibi depolama ve kullanım sırasında gıda ürünleri, deri, göz ve ağızla temas ettirilmemelidir. Kaza ile yutulduğunda doktora başvurunuz. Deri ile temasta bol su ile yıkayın. Çocukların erişemeyeceği yerlerde depolayın.



MACARPOL®

YÜZEY SERTLEŞTİRİCİ



TEKNİK ÖZELLİKLERİ (23°C ve %50 Bağıl Nem)

Fiziksel Görünüşü, Yapısı	Gri, Kırmızı, Yeşil granül normda
Toz Yoğunluk	1300-1500 kg/m ³
Agrega Sertliği (Mohs Skalası)	≥ 6
Aşınma Direnci (50 cm ² de)	≤ 2 cm ³
Eğilme Dayanımı (28 gün)	≥ 10 N/mm ²
Basınç Dayanımı (28 gün)	≥ 50 N/mm ²
Yangın Sınıfı	A-1
İlgili Standart	TS EN 1504-2

* Yukarıdaki belirtilen teknik özellikler laboratuvar şartlarında tespit edilmiştir. Yüksek sıcaklıklarda çalışma süresi düşer, düşük sıcaklıklarda artar. Belirtilen kullanım tavsiyelerine uyulmaması ve ürünün amacı dışında kullanılmasıyla oluşacak uygulama hatası sonuçlarından Macar İnşaat LTD. Sorumlu değildir.

Tanımı: Taze beton yüzeylere monolitik olarak uygulanan, özel tip çimento, bazalt agrega ve performans arttırıcı kimyasal katkıların karışımından oluşan aşınmaya dayanıklı, granül normda yüzey sertleştiricisidir. Beton yüzeylerde hafif ve orta yüklere karşı yıpranma, darbe, tozuma ve aşınma mukavemeti sağlar.

Kullanım Alanları: İç ve dış mekânlarda, fabrikalarda, iş merkezlerinde, garaj, otopark ve bodrum kat zeminlerinde, hangarlar ve mekanik atölyelerde, Yükleme ve boşaltma alanlarında, Metro istasyonlarında ve yeraltı geçitlerinde, Park ve bahçelerde, yaya yollarında ve kaldırımlarda kullanılır.

Uygulama Bilgileri: Zeminin boyutlarına bağlı olarak 4 - 5 m genişliğinde anolar bir dolu bir boş olarak yerleştirilir. Gereken yerlerde anoların içine hasırçelik yerleştirilir ve kot alma işlemi tamamlanır. MACARPOL® Yüzey Sertleştiricinin yüzeye en iyi şekilde dağılması için serpme işleminin anoların her iki tarafından da yapılması gerekir. Beton, dökümünden sonra masterların, titreşimli master uygulaması ile iyice yerleşmesi sağlanır. Beton, üzerine ayak ile çıkıldığında en çok 2 - 3 mm derinliğinde ayak izi kalacak kadar prizini aldığıda MACARPOL® Yüzey Sertleştiricinin 1/2'si zemine eşit oranda, elle veya mekanik serpme makinası ile serpilerek yayılır. Malzemenin betonun suyunu emerek nemlenmesi ve koyu bir renk alması beklenir. Rengin zeminin her tarafında eşit olmasına dikkat edilir. Mala ile malzeme zemine iyice yedirilerek bütünleşme sağlanır. Bir miktar malzeme en fazla yük altında olan ano ve dilatasyon derzlerinin kenarlarına, 8 cm'lik bir şerit halinde serpilir ve mala ile yedirilir. Malzemenin kalan 1/2'lik kısmı ise zemine serpilerek yayılır, nemlenerek koyu bir renk alması beklenir ve mala ile zemine yedirilir. Yüzey üzerinde yürünecek kadar sertleştiğinde çelik mala (helikopter) perdahı yapılır.

Kürleme: Uygulamadan sonra betonun kürlenmesi için kür malzemeleri kullanılmalıdır.

Derz Kesme: Beton döküldükten sonra en geç 2 - 3 gün içinde derz kesme işlemi yapılmalıdır. Poliüretan Mastik ve Polietilen Derz Dolgu Fitali ile derzler doldurulmalıdır.

Tüketim: Hafif ve orta yüklere: 4 - 5 kg/m²

Dikkat: +5°C'nin altında ve +35°C'nin üzerindeki sıcaklıklarda uygulamadan kaçınınız. Donmuş, 24 saat içerisinde donma riski olan veya direkt güneşe ve rüzgâra açık alanlarda uygulamadan kaçınınız. Gereğinden fazla perdahlama yapılmamalıdır, bazalt agreganın çimentodan ayrışmasını önlemek için ürün uygulama sırasında uzağa atılmamalıdır. MACARPOL® Yüzey Sertleştirici uygulamasından önce yüzeye çelik mala veya tepsi ile perdah yapılmamalıdır.

Ambalaj: 25 kg'lık polietilen takviyeli kraft torbalarda

Raf Ömrü: Rutubetsiz ortamlarda ve açılmamış ambalajında 10 kat istif ile palet üzerinde 12 ay boyunca saklanabilir.

Sağlık ve Emniyet: Tüm kimyasal ürünlerde olduğu gibi kullanma ve depolama sırasında gıda ürünleri, deri, göz ve ağızla temas ettirilmemelidir. Kaza ile yutulduğunda doktora başvurunuz. Deri ile temasta bol su ile yıkayınız.

Çocukların erişemeyeceği yerlerde depolanmalıdır.

Talep halinde Gri, Kırmızı, Yeşil renk seçenekleri sunulabilmektedir.



TEKNİK ÖZELLİKLERİ (23°C ve %50 Bağıl Nem)

Fiziksel Görünüşü, Yapısı	Gri toz normda
Toz Yoğunluk	1400 ± 100 g/lt
Su Karışım Oranı	3 – 5 lt su / 25 kg toz.
Kap Ömrü	Max. 20 dk
Uygulama Kalınlığı (Tek katta)	Min. 1 – Max. 4 cm
Eğilme Dayanımı	≥ 6 N/mm ²
Basınç Dayanımı	≥ 40 N/mm ²
Yaya Trafığına Açılış süresi	24 saat
Yangın Sınıfı	A 1

* Yukardaki belirtilen teknik özellikler laboratuvar şartlarında tespit edilmiştir. Yüksek sıcaklıklarda çalışma süresi düşer, düşük sıcaklıklarda artar. Belirtilen kullanım tavsiyelerine uyulmaması ve ürünün amacı dışında kullanılmasıyla oluşacak uygulama hatası sonuçlarından Macar İnşaat LTD. Sorumlu değildir.



Tanımı: Çeşitli çelik, döküm, beton, prefabrik vb. elemanların sabitleme uygulamalarında kullanılan çimento esaslı, polimer takviyeli, yüksek akışkanlık ve basınç dayanımına sahip, rötre çatlakları oluşturmeyen üründür.

Kullanım Alanları: Çelik, döküm ve prefabrik yapı malzemelerinin birleşim yerlerinde, Logar kapak çemberlerinin, trafik lamba direklerinin, reklam panolarının sabitlenmesinde, Köprü girişlerinin ve korkuluk aparatlarının sabitlenmesinde, Kompresör, jeneratör ve benzeri titreşim yayan endüstriyel makinelerin sabitlenmesinde, Saha betonu, helikopter ve uçak pistlerinin tamir çalışmalarında kullanılır.

Yüzeyin Hazırlanması: Uygulama öncesi yüzeyler ve montaj malzemeleri; Toz, yağ, pas, boya, kürl malzemesi, deterjan Kalıp yağı ve silikon gibi yapışmayı önleyici maddelerden arındırılmalı ve suya doyurulmalıdır. Zemin uygulamalarında, uygulanacak yüzey yük taşıyabilir nitelikte olup her türlü atık malzemeden arındırılmalıdır. **Harcın Hazırlanması:** 25 kg MACARPOL® Ankraj Harcı, yaklaşık 3-5 lt temiz su üzerine eklenerek düşük devirli bir mikser ile 3-5 dk. Topak kalmayacak şekilde, homojen bir karışım elde edilene kadar karıştırılır. 1-2 dakikalık dinlendirme süresinden sonra tekrar karıştırılarak hazır hale getirilir.

Uygulama Bilgileri: Hazır hale gelen harç zaman kaybedilmeden uygulama alanına tek yönlü olarak dökülmelidir. Harcın dökülmesi sırasında dökülen alanda hava kabarcıkları kalmaması sağlanmalıdır. Akışkan yapıda olduğu için uzun süreli ve şiddetli vibratör uygulanmamalıdır. Kullanıma hazırlanmış harç 15 dk içinde uygulanmalıdır. Bu süre aşılsa priz başlayacak olup uygulama zorlaşarak imkânsız hale gelecektir. Yüzey uygulamalarında 4 cm ye kadar ilk kat uygulaması yapıp ilk kat 24 saatlik ilk prizini aldıktan sonra 2. Kat uygulama yapılmalıdır. Kalıpsız uygulama ise 24 saat sonra, kalıplı uygulama yapıldı ise 24 saat sonunda kalıplar söküldükten sonra, kürlleme yapılarak hızlı buharlaşmaya karşı korunmalıdır.

Tüketim: 5 mm kalınlık için maksimum 8 kg/m² (25 kg lık ambalaj ile minimum 3 m²) Ürün sarfiyatı Uygulama yapılacak yüzeyin düzgünlüğü, eğimi ve uygulama kalınlığına göre değişiklik arz edebilir.

Dikkat: + 5 °C' nin altında ve + 35 °C' nin üzerindeki sıcaklıklarda uygulamadan kaçınınız. 24 saat içinde dona maruz kalabilecek ya da donmuş olan, direk güneş ışığına veya rüzgâra maruz kalacak alanlarda gerekli koruyucu tedbirleri alarak uygulayın. Harcın hazırlanması sırasında ilave çimento, kum vb. dâhil etmeyin.

Ambalaj: 25 kg' lık polietilen takviyeli kraft torbalarda

Raf Ömrü: Rutubetsiz ortamlarda, açılmamış ambalajı ile palet üzerinde 10 kat istif halinde üretim tarihinden itibaren 1 yıl içinde kullanılmalıdır.

Sağlık ve Emniyet: Tüm kimyasal ürünlerde olduğu gibi depolama ve kullanım sırasında gıda ürünleri, deri, göz ve ağızla temas ettirilmemelidir. Kaza ile yutulduğunda doktora başvurunuz. Deri ile temasta bol su ile yıkayın. Çocukların erişmeyeceği yerlerde depolayın.



MACARPOL®

YÜZEY DÜZELTME TAMİR HARCİ



TEKNİK ÖZELLİKLERİ (23°C ve %50 Bağıl Nem)

Fiziksel Görünüşü, Yapısı	Gri renkli granül normda
Toz Yoğunluk	1300-1500 kg/m ³
Tane Büyüklüğü (1 mm elek üzeri)	≤ 0,5 %
Katılma Süresi	≤ 8 Saat
Isıl Uyumluluk (50 turluk Donma Çözünme Çevrimlerinden Sonra Kılcal Çatlak Oluşumu/Pullanma)	İyi (Kılcal Çatlama ve pullanma yok)
Yapıştırma Suretiyle Oluşmuş Bağ Dayanımı	≥ 0,8 N/mm ²
Aşınma Direnci	≤ 1000 mm ³
Basınç Dayanımı	≥15 N/mm ²
Klorür İyonu miktarı	≤ 0,05 %
Kılcal Kapiler su emme	≤ 0,5 kg/m ² .h ^{1/2}
Yangın Sınıfı	A-1
İlgili Standart	TS EN 1504-3

* Yukarıdaki belirtilen teknik özellikler laboratuvar şartlarında tespit edilmiştir. Yüksek sıcaklıklarda çalışma süresi düşer, düşük sıcaklıklarda artar. Belirtilen kullanım tavsiyelerine uyulmaması ve ürünün amacı dışında kullanılmasıyla oluşacak uygulama hatası sonuçlarından Macar İnşaat LTD. Sorumlu değildir.

Tanımı: Çimento esaslı, tek bileşenli, polimer takviyeli ince ve kalın olmak üzere iki çeşit üretilen, yüzey düzeltme ve tamir harcıdır. Kullanım Alanları: İç ve dış mekânlarda, restorasyonlarda, beton ve prefabrik beton elemanlarının tamirinde, duvar ve tavan sıvalarının düzgünleştirilmesinde ve tamirinde, boya, seramik kaplama ve yalıtım öncesinde düzgün ve sağlam bir yüzey elde edilmesi için kullanılır. 30 mm'ye kadar statik (durağan) çatlaklar için uygundur.

Avantajları: Çatlama ve tozuma yapmaz. Kolay uygulanır. Çabuk kurur, kısa sürede kullanım imkânı verir. Astarsız yüksek aderans sağlar. Suya ve dona dayanıklıdır.

Yüzeyin Hazırlanması: Uygulama yüzeyinin kürünü almış olmasına dikkat edilmelidir. Uygulama yüzeyi toz, yağ, boya, kür malzemesi, deterjan, kalıp yağları ve silikon gibi yapışmayı önleyici maddelerden temizlenmiş olmalıdır. Uygulama yüzeyi ıslatılmalı ve nemli kalması sağlanmalıdır. **Harcın Hazırlanması:** 25 kg MACARPOL® Tamir Harcı yaklaşık 5-6 lt temiz su içine katılarak tercihen düşük devirli bir mikser veya mala ile topak kalmayacak şekilde karıştırılır. Hazırlanan harç 5 - 10 dakika olgunlaşması için dinlendirilir ve tekrar karıştırılarak kullanılır. Kaptaki karışım 2 saate kadar tüketilmelidir.

Uygulama Bilgileri: Tamir harcı yüzeydeki kopuk, çatlak, kırık bölgelere bir mala yardımı ile uygulanır. 5 - 30 mm arası kalınlıkta uygulanabilir. Uygulama sonrası, yüzeyin 24 saat içerisinde belirli aralıklarla nemlendirilmesi önerilir.

Tüketim: 2 kg/m² (1 mm kalınlık için) Dikkat: +5°C'nin altında ve +35°C'nin üzerindeki sıcaklıklarda uygulamadan kaçınınız. Donmuş, 24 saat içerisinde donma riski olan veya direkt güneşe ve rüzgara açık alanlarda uygulamadan kaçınınız. Kullanma süresi geçmiş harca kesinlikle toz ve su ilavesi yapmayınız. Uygulama bittikten sonra harç kürünü alana kadar yüzeyi nemli tutunuz. Alçı, hazır renkli sıvalar, boyalar ve dış cephe kaplamaları üzerine uygulanmaz.

Ambalaj: 25 kg'lık polietilen takviyeli kraft torbalarda, İnce 0,8 mm ve Kalın 1,5 mm seçenekleriyle sunulmaktadır.

Raf Ömrü: Rutubetsiz ortamlarda ve açılmamış ambalajında 10 kat istif ile palet üzerinde 12 ay boyunca saklanabilir.

Sağlık ve Emniyet: Tüm kimyasal ürünlerde olduğu gibi kullanma ve depolama sırasında gıda ürünleri, deri, göz ve ağızla temas ettirilmemelidir. Kaza ile yutulduğunda doktora başvurunuz. Deri ile temasta bol su ile yıkayınız. Çocukların erişemeyeceği yerlerde depolanmalıdır.



TEKNİK ÖZELLİKLERİ (23°C ve %50 Bağıl Nem)

Fiziksel Görünüşü, Yapısı	Kırmızı-Mavi Krem Normda
Yoğunluk	1,7 kg/lt
Suyla Seyreltilme Oranı	3-4 lt su/12 kg ürün
Aderans Mukavemeti	≥ 0,5 N/mm ²
Uygulama Kalınlığı	0,8-1,2 mm

* Yukardaki belirtilen teknik özellikler laboratuvar şartlarında tespit edilmiştir. Yüksek sıcaklıklarda çalışma süresi düşer, düşük sıcaklıklarda artar. Belirtilen kullanım tavsiyelerine uyulmaması ve ürünün amacı dışında kullanılmasıyla oluşacak uygulama hatası sonuçlarından Macar İnşaat LTD. Sorumlu değildir.



Tanımı: Akriolik esaslı, tek bileşenli, brüt beton yüzeyler için çimento veya alçı esaslı sıvaların uygulanmasından önce yüzeyin aderansını ve çalışma süresini arttıran özel granül dağılımlı astardır.

Kullanım Alanları: İç ve dış mekânlarda, Yatay ve düşey uygulamalarda, Brüt beton yüzeylerde çimento veya alçı esaslı sıva harçlarının öncesinde astar olarak, Alçı-sıva, alçı, gazbeton, sunta, briket gibi su emici yüzeylerin nemden korunmasında kullanılabilir. Gerekli hallerde mantolama uygulamalarında astar olarak, Tavan sıvaları öncesinde aderansı arttıran astar olarak, Eski yüzeyler üzerine yapılacak uygulamalardan önce aderans arttırmak için kullanılır.

Avantajları: Su bazlıdır, kokusuzdur, iç mekânlarda güvenle kullanılır. Yüksek aderans sağlar. İşlenebilirliği artırır. Emici yüzeylere yapılacak olan çimento ve alçı esaslı kaplamalardan önce uygulanarak harcın hızlı su kaybını engeller. Neme karşı dayanım sağlar. Renklidir, uygulama kolaylığı sağlar.

Yüzeyin Hazırlanması: Uygulama yüzeyinin kuru ve alımlı olmasına dikkat edilmelidir. Uygulama yüzeyi toz, yağ, boya, kür malzemesi, deterjan, kalıp yağları ve silikon gibi yapışmayı önleyici malzemelerden temizlenmiş olmalıdır.

Uygulama Bilgileri: 12 kg MACARPOL® Brüt Beton Astarı'nı kovasının içerisinde üzerine 3 - 4 lt su ekleyerek seyreltiniz ve düşük devirli bir mikser ile homojen bir karışım elde edinceye kadar karıştırınız. Seyreltilmiş yüzeye tekstürlü rulo ile tek kat uygulanır. Uygulandıktan sonra 60 - 90 dakika arasında kurur. 24 saat sonra üzerine çimento veya alçı esaslı sıvaların kaplamasına geçilebilir.

Tüketim: 150 - 250 gr/m² (Uygulama yüzeyine bağlı olarak değişir.) Dikkat: Donmuş, 24 saat içerisinde donma riski olan veya direkt güneşe ve rüzgâra açık alanlarda uygulamadan kaçınınız. Çalışma esnasında agreganın dibe çökmemesi için ürün karıştırınız.

Ambalaj: 12 kg'lık plastik kovalarda

Raf Ömrü: Ağzı açılmamış ambalajında 12 ay süre ile saklanabilir. Kullanım öncesi iyice çalkalayınız. Donmaya karşı koruyunuz.

Sağlık ve Emniyet: Tüm kimyasal ürünlerde olduğu gibi kullanma ve depolama sırasında gıda ürünleri, deri, göz ve ağızla temas ettirilmemelidir. Kaza ile yutulduğunda doktora başvurunuz. Deri ile temasta bol su ile yıkayınız. Çocukların erişemeyeceği yerlerde depolanmalıdır.



MACARPOL®

REÇİNE YAPIŞTIRICI



TEKNİK ÖZELLİKLERİ (23°C ve %50 Bağıl Nem)

Fiziksel Görünüşü, Yapısı	Beyaz krem normda
Yoğunluk	1,5 g/cm ³
Başlangıç Kesme Yapışma Kuvveti	≥ 1 N/ mm ²
Isıl Şartlandırma Sonrası Gerilim Yapışma Dayanımı	≥ 1 N/ mm ²
Açık Bekletme (20 dk sonra)Çekme Yapışma Kuvveti	≥ 0,5 N/ mm ²
Suya Daldırıldıktan Sonra Çekme Yapışma Kuvveti	≥ 0,5 N/ mm ²
Yüksek Sıcaklıkta Yapışma Kuvveti	≥ 1 N/ mm ²
Kayma Direnci	≤ 0,5 mm
İlgili Standart	TS EN 12004

* Yukarıdaki belirtilen teknik özellikler laboratuvar şartlarında tespit edilmiştir. Yüksek sıcaklıklarda çalışma süresi düşer, düşük sıcaklıklarda artar. Belirtilen kullanım tavsiyelerine uyulmaması ve ürünün amacı dışında kullanılmasıyla oluşacak uygulama hatası sonuçlarından Macar İnşaat LTD. Sorumlu değildir.

Tanımı: Akrilik reçine esaslı, elastik yapıda, yüksek performanslı, kullanıma hazır seramik yapıştırıcısıdır. Isı yalıtım levhaları, alçı levha, alçı blok yüzeylerde kullanım imkânı sunar. Neme direnci sayesinde mutfak ve banyolarda güvenle kullanılır. Eski boyalı yüzeylerde ve mevcut seramik kaplamalar üzerinde kullanılabilir.

Uygulama Alanı: Seramik fayans, Granit fayans, vb kaplama malzemelerinin, iç ve dış mekânlarda, duvara döşenmesinde kullanılır.

Uygulama Yüzeyleri: İç mekân duvar; Çimento bazlı siva, Brüt beton, Alçı siva, alçı blok ve alçı levha, Betopan, Dış mekân duvar; Çimento bazlı siva, Brüt beton vb.

Uygulama Özellikleri: Çalışılabilme süresi: Max. 30 dakika.

Düzeltilibilme süresi: Max. 20 dakika. Derz uygulanabilmesi için gerekli süre: Min. 24 saat. Tamamen sertleşme süresi: 8-15 gün.

Uygulama kalınlığı: 1-4 mm. arası (tek veya çift taraflı yapıştırma).

Uygulama Şartları: Ortam sıcaklığı: +5 °C ile +35 °C arası. Donmuş, erimekte olan veya 24 saat içerisinde don tehlikesi olan yüzeylerde uygulanmamalıdır. Direkt güneş, kuvvetli rüzgâr altında veya sıcak yüzeylerde uygulanmamalıdır. Uygulama esnasında MACARPOL® Reçine Yapıştırıcı yüzeyde film oluşturmamasına dikkat edilmeli, film oluşmuş ise o kısım yeniden taraklanmalıdır. Yüzey Hazırlığı: Yüzey temiz, düzgün ve sağlam olmalı, yüzeyin üzerinde bulunan gevşek siva, yağ, boya, cila vb. temizlenmeli, tozdan arındırılmalıdır.

Uygulama: MACARPOL® Reçine Yapıştırıcı kullanılmadan önce yayılmasını kolaylaştırmak için iyice karıştırılmalıdır. Harç, yüzeye uygulanıp kalınlığı dişli çelik mala ile ayarlanmalıdır. Malanın dış boyutu, döşenecek seramiğin boyutuna ve uygulama yapılacak yüzeyin düzgünlüğüne göre belirlenmelidir. Aşağıda belirtilen boyuttaki seramikler için hem uygulama yapılacak yüzeye, hem de seramiğin arkasına harç uygulanmalıdır (Çift taraflı yapıştırma). İç mekân, duvar uygulamalarında: Granit seramik, doğal kompoze taş vb. için 120 cm, seramik, fayans vb. için 900 cm²den büyük seramikler. Tüm dış mekân duvar uygulamalarında. İyi bir yapışma için, lastik çekici yardımıyla kuvvet uygulanarak hava dışarı atılmalı ve kaplama malzemesinin MACARPOL® Reçine Yapıştırıcı ile teması sağlanmalıdır.

Uyarılar ve Öneriler: Kesinlikle yabancı malzemeler ilave edilmemelidir. Uygulama sonrasında kullanılan tüm aletler kurumadan su ile yıkanmalıdır. Uygulama Sınırı: Metal yüzeylerde uygulanmaz. Sürekli ıslak kalan iç ve dış zeminlerde uygulanmaz. Havuz gibi sürekli ıslak mekânlarda uygulanmaz. Bozuk zeminlerde uygulanmaz. Dış cephelerde uygulanabilecek max. kaplama alanı 120 cm², max. Yükseklik ise 6 m'dir. Uygulama Aletleri: Mala, lastik çekici, dişli çelik mala. **Raf Ömrü:** Rutubetsiz ve kuru ortamlarda üretim tarihinden itibaren 1 yıldır. Kullanılmadığı durumlarda ambalajların ağzı sıkıca kapatılmalıdır. Ambalajlar donmaktan korunmalıdır.

Tüketim: ≤ 120 cm², 7x7x10 mm. : Tek taraflı yapıştırma 2 kg /m² Çift taraflı yapıştırma 2,5 kg /m² 120 cm² ile 1100cm² arası, 6x6x6 mm. ; Tek taraflı yapıştırma 3 kg /m² Çift taraflı yapıştırma 4 kg /m²

15 kg lık ve 3 kg lık ambalajlar halinde sunulmaktadır.



GENEL AMAÇLI SIVA ASTARI

TEKNİK ÖZELLİKLERİ (23°C ve %50 Bağıl Nem)

Fiziksel Görünüşü, Yapısı	Beyaz Krem Normda
Yoğunluk	1,5 kg/lt
Suyla Seyreltilme Oranı	3-4 lt su/15 kg ürün
Aderans Mukavemeti	≥ 0,5 N/mm ²
Uygulama	Tüm Yüzeğe Tek Kat

* Yukardaki belirtilen teknik özellikler laboratuvar şartlarında tespit edilmiştir. Yüksek sıcaklıklarda çalışma süresi düşer, düşük sıcaklıklarda artar. Belirtilen kullanım tavsiyelerine uyulmaması ve ürünün amacı dışında kullanılmasıyla oluşacak uygulama hatası sonuçlarından Macar İnşaat LTD. Sorumlu değildir.



Tanımı: Akrilik emülsiyon esaslı, su bazlı, tek bileşenli, beyaz renkte, yüksek yapışma gücüne sahip, tüm çimento esaslı iç ve dış cephe kaplama malzemelerinin altına kullanılabilen, örtücü bir astar malzemesidir.

Kullanım Alanları: İç ve dış mekânlarda, Yatay ve düşey uygulamalarda, Isı yalıtım levhası sıvama harçlarının üzerine dekoratif siva harcı uygulamasından önce aderans arttırmak için kullanılır. Eski yüzeyler üzerine yapılacak uygulamalardan önce astar olarak, tüm çimento esaslı iç ve dış cephe kaplama malzemelerinin altında uygulanır.

Avantajları: Uygulama yüzeyi ile kaplama harcı arasında yüksek aderans sağlar. Emici yüzeylere yapılacak olan çimento esaslı kaplamalardan önce uygulanarak harcın hızlı su kaybını engeller. Neme karşı dayanım sağlar. Kullanıma hazırdır, kolay ve hızlı uygulanır. Su bazlıdır, kokusuzdur, iç mekânlarda güvenle kullanılır. Isı yalıtım uygulamalarında beyaz rengi ile uygulama kolaylığı ve örtücülük sağlar.**Yüzeyin Hazırlanması:** Uygulama yüzeyinin kuru ve alması dikkat edilmelidir. Uygulama yüzeyi toz, yağ, küp malzemesi, deterjan, kalıp yağları ve silikon gibi yapışmayı önleyici maddelerden temizlenmiş olmalıdır.

Uygulama Bilgileri: MACARPOL® Genel Amaçlı Siva Astarı kullanıma hazır bir astardır. Kullanım öncesi iyice karıştırılır ve yüzeğe bir fırça veya rulo yardımı ile tek kat uygulanır. Gerekirse ağırlıkça en fazla %5 oranında temiz su ile inceltilir. Ürünün kuruma süresi yaklaşık 6 saattir.

Tüketim: 250 - 400 gr/m² (Uygulama yüzeyine bağlı olarak değişir.) **Dikkat:** +5°C'nin altında ve +35°C'nin üzerindeki sıcaklıklarda uygulamadan kaçınınız. Donmuş, 24 saat içerisinde donma riski olan veya direkt güneşe ve rüzgara açık alanlarda uygulamadan kaçınınız. Uygulama yüzeyinin yağış almasını önleyiniz. Aşırı sıcak yüzeyler uygulama öncesi nemlendirilebilir. Kullanılmadığı durumlarda ambalajın kapağını sıkıca kapatınız. Ürünün içine yabancı madde eklemeyiniz.

Ambalaj: 15 kg'lık plastik kovalarda

Raf Ömrü: Kapağı açılmamış ambalajında 12 ay süre ile saklanabilir. Kullanım öncesi iyice karıştırınız. Donmaya karşı koruyunuz.

Sağlık ve Emniyet: Tüm kimyasal ürünlerde olduğu gibi kullanma ve depolama sırasında gıda ürünleri, deri, göz ve ağızla temas ettirilmemelidir. Kaza ile yutulduğunda doktora başvurunuz. Deri ile temasta bol su ile yıkayınız. Çocukların erişmeyeceği yerlerde depolanmalıdır.



MACARPOL®

KENDİLİĞİNDEN YAYILAN ŞAP ASTARI



TEKNİK ÖZELLİKLERİ (23°C ve %50 Bağıl Nem)

Fiziksel Görünüşü, Yapısı	Beyaz Likit Normda
Yoğunluk	1000 g/lt
Suyla Seyreltilme Oranı	Seyreltilmez
Aderans Mukavemeti	≥ 1 N/mm ²
Uygulama	Yüze Tek Kat (Absorbe yüksek ise 2 Kat)

* Yukarıdaki belirtilen teknik özellikler laboratuvar şartlarında tespit edilmiştir. Yüksek sıcaklıklarda çalışma süresi düşer, düşük sıcaklıklarda artar. Belirtilen kullanım tavsiyelerine uyulmaması ve ürünün amacı dışında kullanılmasıyla oluşacak uygulama hatası sonuçlarından Macar İnşaat LTD. Sorumlu değildir.

Tanımı: Akrilik emülsiyon esaslı, su bazlı, tek bileşenli, beyaz renkte, yüksek yapışma gücüne sahip, asit ve alkalilere dayanıklı, bağlayıcı bir astar malzemesidir.

Kullanım Alanları: İç ve dış mekânlarda, su yalıtım, boya veya zemin kaplama uygulaması yapılması düşünülen gözenekli beton, kireçli sıvalar, çimento ve alçı esaslı yüzeyler, plakalar gibi tozuyan ve emici yüzeylere aderans artırıcı ve geçirimsizlik astarı olarak kullanılır

Avantajları: Uygulama yüzeyi ile kaplama harcı arasında yüksek aderans sağlar. Emici yüzeylere yapılacak olan çimento esaslı, boya ya da su yalıtım kaplamalarından önce uygulanarak harcın, kaplama malzemesinin hızlı su kaybını engeller. Su geçirgenliğini düşürür. Kullanıma hazırdır, kolay ve hızlı uygulanır. Su bazlıdır, kokusuzdur.

Yüzeyin Hazırlanması: Uygulama yüzeyinin kürünü almış olmasına dikkat edilmelidir. Uygulama yüzeyi toz, yağ, deterjan, gibi ve dinamik olan parçacıklardan, aderansı önleyici maddelerden temizlenmiş olmalıdır.

Uygulama Bilgileri: Aderans Artırıcı Astar kullanıma hazır bir astardır. Kullanım öncesi iyice karıştırılır ve yüze bir fırça, rulo veya püskürtme makinesi yardımı ile uygulanır. Emiciliği yüksek yüzeylerde iki kat uygulanmalıdır. Bir sonraki boya veya su yalıtım ya da çimento esaslı diğer kaplama malzemelerinin uygulanmasına ortalama 2 saat sonra geçilmelidir.

Tüketim: 150 - 200 gr/m² (Uygulama yüzeyinin emiciliğine bağlı olarak değişir.) **Dikkat:** +5°C'nin altında ve +35°C'nin üzerindeki sıcaklıklarda uygulamadan kaçınınız. Donmuş, 24 saat içerisinde donma riski olan veya direkt güneşe ve rüzgâra açık alanlarda uygulamadan kaçınınız. Uygulama yüzeyinin yağış almasını önleyiniz. Kullanılmadığı durumlarda ambalajın kapağını sıkıca kapatınız. Ürünün içine yabancı madde eklemeyiniz.

Ambalaj: 20 kg'lık plastik bidonlarda

Raf Ömrü: Kapağı açılmamış ambalajında 12 ay süre ile saklanabilir. Kullanım öncesi iyice karıştırınız. Donmaya karşı koruyunuz.

Sağlık ve Emniyet: Tüm kimyasal ürünlerde olduğu gibi kullanma ve depolama sırasında gıda ürünleri, deri, göz ve ağızla temas ettirilmemelidir. Kaza ile yutulduğunda doktora başvurunuz. Deri ile temasta bol su ile yıkayınız. Çocukların erişmeyeceği yerlerde depolanmalıdır.



ELYAF TAKVİYELİ TAMİR MACUNU

TEKNİK ÖZELLİKLERİ (23°C ve %50 Bağıl Nem)

Fiziksel Görünüşü, Yapısı	Krem normda, elyafı beyaz renkli
Yoğunluk	1,55-1,65 kg/lt
Ön Gerilim Yapışma Dayanımı (beton alt zemine)	≥ 1 N/ mm ²
Suyla Temasta Gerilim Yapışma Dayanımı (beton alt zemine)	≥ 1 N/ mm ²
Isıl Şartlandırma Sonrası Gerilim Yapışma Dayanımı (beton alt zemine)	≥ 1 N/ mm ²
Donma-Çözünme Çevrimleri Sonrası Gerilim Yapışma Dayanımı (beton alt zemine)	≥ 1 N/ mm ²
Kireçli Suyla Şartlandırma Sonrası Gerilim Yapışma Dayanımı (beton alt zemine)	≥ 1 N/ mm ²
Standart Şartlar Altında Çatlamaya Karşı Direnç (0,15mm/dk hızla)	≥ 0,5 mm
Alkali Dayanımı	Var
Elastikiyet	%100-%125
İlgili Standart	TS EN 14891

* Yukarıdaki belirtilen teknik özellikler laboratuvar şartlarında tespit edilmiştir. Yüksek sıcaklıklarda çalışma süresi düşer, düşük sıcaklıklarda artar. Belirtilen kullanım tavsiyelerine uyulmaması ve ürünün amacı dışında kullanılmasıyla oluşacak uygulama hatası sonuçlarından Macar İnşaat LTD. Sorumlu değildir.



Tanımı: Akrilik polimer esaslı, elyaf takviyeli, kullanıma hazır esnek tamir macunu.

Kullanım Alanları: Binaların iç ve dış cephelerinde, tavan ve duvar yüzeylerinde, oluşmuş olan ince kılcal ve daha büyük çatlakların dolgusunda, beton ve ahşap yüzeylerdeki deliklerin kapatılmasında, betonlardaki yapısal olmayan yüzey kusurlarının kapatılmasında, Boya öncesi yüzeyel ve derin çatlakların doldurularak hassas ve düzgün yüzeyler elde edilmesinde kullanılır.

Avantajları: Kullanıma hazırdır. Yüksek ve devamlı yapışma gücüne sahiptir. Çok esnektir ve bünyesindeki özel elyaf desteği ile tamir edilen çatlakların tekrar oluşmasını önler. Kabarma, çatlama ve dökülme yapmaz. Su buharı geçişine izin veren, soğuk hava koşullarına dayanıklı, antibakteriyel ve alkali dayanımı özelliklerine sahiptir.

Yüzeyin Hazırlanması: Uygulama yapılacak yüzeydeki (çatlak ve hasarlı bölge çeperleri dâhil) mevcut olan her çeşit toz, kir, kabarmış gevşek parçacıklar, yağ ve yabancı maddeler temizlenmelidir. Tozlanmanın devam ettiği yüzeyler ile alçıpan ve alçı yüzeylerde macun uygulama öncesinde **MACARPOL® Genel Amaçlı Sıva Astarı** uygulanarak yüzey macun uygulamasına hazırlanmalıdır.

Uygulama Bilgileri: Tamirat yapılacak çatlak, oyuk, hasarlı yüzeyin durumuna göre her kat da 3 mm kalınlıkta uygulama yapılıp sonraki katlara, bir önceki kat kuruduktan sonra geçilmelidir. Uygulama düz çelik mala ve ya çelik spatula ile yapılmalıdır. Sürekli çatlakların olduğu yüzeylerde, yüzey 75 gr/m² donatı filesi ile desteklenerek **MACARPOL® Elyaf Takviyeli Tamir Macunu** uygulaması yapılmalıdır. Uygulaması bitirilmiş yüzey 8-12 saat sonra zımparalama yapılabilir.

Tüketim: Tamiri gerçekleştirilecek alanın hacmine göre değişkendir. Ürünün Yoğunluğu: 1,6 gr/cm³ dür.

Dikkat: Donmuş, 24 saat içerisinde donma riski olan alanlarda uygulamadan kaçınınız. Çalışma esnasında macunun işlenebilme süresi dâhilinde gerekli yüzey düzeltme işlemlerini yapın. Prizini almış macun yüzeyine müdahale yapıldığında yüzeyin düzgünlüğü kaybedilir.

Ambalaj: 15 kg'lık plastik kovalarda

Raf Ömrü: Ağzı açılmamış ambalajında 12 ay süre ile saklanabilir. Domaya karşı koruyunuz.

Sağlık ve Emniyet: Tüm kimyasal ürünlerde olduğu gibi kullanma ve depolama sırasında gıda ürünleri, deri, göz ve ağızla temas ettirilmemelidir. Kaza ile yutulduğunda doktora başvurunuz. Deri ile temasta bol su ile yıkayınız. Çocukların erişemeyeceği yerlerde depolanmalıdır. Uygulamada kullanılan donanımlar vakit kaybedilmeden temizlenmelidir.



TÜRK STANDARLARI ENSTİTÜSÜ
TÜRK STANDARLARINA UYGUNLUK BELGESİ
TURKISH STANDARDS INSTITUTION
CERTIFICATE OF CONFORMITY TO TURKISH STANDARDS

Reference Number of the Mark
TSE  M M

BELEGE NUMARASI
REFERENCE NUMBER OF LICENSE
090154-TSE-0163

BELGENİN İLK VERİLEBİ TARIHI
DATE OF FIRST ISSUE OF LICENSE
24.10.2018

BELGENİN SON GEÇERLİLİK TARİHİ
LICENCE EXPIRY DATE
24.10.2019

BELGE SAHİBİ KURULUŞUN ADI
NAME OF THE LICENSE HOLDER
MACAR İNŞAAT MALİYAT GIDA TEKSTİL TÜRKİYE HAYVANCILIK KURUMUOLUK SAN VE TİC LTD ŞTİ

BELGE SAHİBİ KURULUŞUN ADRESİ
ADDRESS OF THE LICENSE HOLDER
OLEK MAH. GAZİ BARUT (ÖRENGÖZ) CAD. NO:20 YEŞİL YURT MALİYE/ANKARA

ÜRETİM YERİ ADI
NAME OF THE MANUFACTURING PLACE
MACAR İNŞAAT MALİYAT GIDA TEKSTİL TÜRKİYE HAYVANCILIK KURUMUOLUK SAN VE TİC LTD ŞTİ

ÜRETİM YERİ ADRESİ
ADDRESS OF THE MANUFACTURING PLACE
OLEK KASABASI AÜ HELVALI BULVARI ÖREN ÖZÜ MAH GAZİ BARUT CAD SOK NO:20 MALATYA / TÜRKİYE

İPTAL EDİLEN BELEGE NUMARASI (varsa)
INDICATION OF SUPERSEDED LICENSE (if any)
090154-TSE-0162

TESLİLLİ TİCARİ MARKA
REGISTERED TRADE MARK
MACARPOL

İLİLGİLİ TÜRK STANDARTI
RELATED TURKISH STANDARD
TS EN 13163 (Çimento esaslı yapıştırıcılar için yapıştırıcılar için) / 18.02.2018

BELGE KAPANIŞI
SCOPE OF LICENSE
"MACARPOL EPS & ISI YALITIM SİSTEMLERİ" Markalı HANGULIÇI EPS İBİ YALITIM SİSTEMLERİ KULLANILAN GİZLİLEME POLİESTER (EPİ) KÖPÜK LEVHA EPS İBİ YALITIM SİSTEMLERİ
"MACARPOL EPS & ISI YALITIM SİSTEMLERİ" Markalı HANGULIÇI EPS İBİ YALITIM SİSTEMLERİ KULLANILAN GİZLİLEME POLİESTER (EPİ) KÖPÜK LEVHA EPS İBİ YALITIM SİSTEMLERİ

09.10.2018
Belgelenmiş Markalı Başkaları Adına
Erayan YILMAZ
TSE Malıya Belgelendirme Müdüğü

www.belgelenim.gov.tr
www.belgelenim.gov.tr

TÜRK STANDARLARI ENSTİTÜSÜ
TÜRK STANDARLARINA UYGUNLUK BELGESİ
TURKISH STANDARDS INSTITUTION
CERTIFICATE OF CONFORMITY TO TURKISH STANDARDS

Reference Number of the Mark
TSE  M M

BELEGE NUMARASI
REFERENCE NUMBER OF LICENSE
090154-TSE-0301

BELGENİN İLK VERİLEBİ TARIHI
DATE OF FIRST ISSUE OF LICENSE
09.10.2018

BELGENİN SON GEÇERLİLİK TARİHİ
LICENCE EXPIRY DATE
09.10.2019

BELGE SAHİBİ KURULUŞUN ADI
NAME OF THE LICENSE HOLDER
MACAR İNŞAAT MALİYAT GIDA TEKSTİL TÜRKİYE HAYVANCILIK KURUMUOLUK SAN VE TİC LTD ŞTİ

BELGE SAHİBİ KURULUŞUN ADRESİ
ADDRESS OF THE LICENSE HOLDER
OLEK MAH. GAZİ BARUT (ÖRENGÖZ) CAD. NO:20 YEŞİL YURT MALİYE/ANKARA

ÜRETİM YERİ ADI
NAME OF THE MANUFACTURING PLACE
MACAR İNŞ LTD ŞTİ

ÜRETİM YERİ ADRESİ
ADDRESS OF THE MANUFACTURING PLACE
OLEK KASABASI AÜ HELVALI BULVARI ÖREN ÖZÜ MAH GAZİ BARUT CAD SOK NO:20 MALATYA / TÜRKİYE

İPTAL EDİLEN BELEGE NUMARASI (varsa)
INDICATION OF SUPERSEDED LICENSE (if any)
090154-TSE-0162

TESLİLLİ TİCARİ MARKA
REGISTERED TRADE MARK
MACARPOL

İLİLGİLİ TÜRK STANDARTI
RELATED TURKISH STANDARD
TS EN 13163 (Çimento esaslı yapıştırıcılar için yapıştırıcılar için) / 18.02.2018

BELGE KAPANIŞI
SCOPE OF LICENSE
"MACARPOL EPS & ISI YALITIM SİSTEMLERİ" Markalı HANGULIÇI EPS İBİ YALITIM SİSTEMLERİ KULLANILAN GİZLİLEME POLİESTER (EPİ) KÖPÜK LEVHA EPS İBİ YALITIM SİSTEMLERİ

09.10.2018
Belgelenmiş Markalı Başkaları Adına
Erayan YILMAZ
TSE Malıya Belgelendirme Müdüğü

www.belgelenim.gov.tr
www.belgelenim.gov.tr

TÜRK STANDARLARI ENSTİTÜSÜ
TÜRK STANDARLARINA UYGUNLUK BELGESİ
TURKISH STANDARDS INSTITUTION
CERTIFICATE OF CONFORMITY TO TURKISH STANDARDS

Reference Number of the Mark
TSE  M M

BELEGE NUMARASI
REFERENCE NUMBER OF LICENSE
090154-TSE-0501

BELGENİN İLK VERİLEBİ TARIHI
DATE OF FIRST ISSUE OF LICENSE
25.10.2018

BELGENİN SON GEÇERLİLİK TARİHİ
LICENCE EXPIRY DATE
25.10.2019

BELGE SAHİBİ KURULUŞUN ADI
NAME OF THE LICENSE HOLDER
MACAR İNŞAAT MALİYAT GIDA TEKSTİL TÜRKİYE HAYVANCILIK KURUMUOLUK SAN VE TİC LTD ŞTİ

BELGE SAHİBİ KURULUŞUN ADRESİ
ADDRESS OF THE LICENSE HOLDER
OLEK MAH. GAZİ BARUT (ÖRENGÖZ) CAD. NO:20 YEŞİL YURT MALİYE/ANKARA

ÜRETİM YERİ ADI
NAME OF THE MANUFACTURING PLACE
MACAR İNŞ LTD ŞTİ

ÜRETİM YERİ ADRESİ
ADDRESS OF THE MANUFACTURING PLACE
OLEK KASABASI AÜ HELVALI BULVARI ÖREN ÖZÜ MAH GAZİ BARUT CAD SOK NO:20 MALATYA / TÜRKİYE

İPTAL EDİLEN BELEGE NUMARASI (varsa)
INDICATION OF SUPERSEDED LICENSE (if any)
090154-TSE-0301

TESLİLLİ TİCARİ MARKA
REGISTERED TRADE MARK
MACARPOL

İLİLGİLİ TÜRK STANDARTI
RELATED TURKISH STANDARD
TS EN 13163 (Çimento esaslı yapıştırıcılar için yapıştırıcılar için) / 18.02.2018

BELGE KAPANIŞI
SCOPE OF LICENSE
"MACARPOL EPS & ISI YALITIM SİSTEMLERİ" Markalı HANGULIÇI EPS İBİ YALITIM SİSTEMLERİ KULLANILAN GİZLİLEME POLİESTER (EPİ) KÖPÜK LEVHA EPS İBİ YALITIM SİSTEMLERİ

09.10.2018
Belgelenmiş Markalı Başkaları Adına
Erayan YILMAZ
TSE Malıya Belgelendirme Müdüğü

www.belgelenim.gov.tr
www.belgelenim.gov.tr

TÜRK STANDARLARI ENSTİTÜSÜ
TÜRK STANDARLARINA UYGUNLUK BELGESİ
TURKISH STANDARDS INSTITUTION
CERTIFICATE OF CONFORMITY TO TURKISH STANDARDS

Reference Number of the Mark
TSE  M M

BELEGE NUMARASI
REFERENCE NUMBER OF LICENSE
090154-TSE-0601

BELGENİN İLK VERİLEBİ TARIHI
DATE OF FIRST ISSUE OF LICENSE
09.10.2017

BELGENİN SON GEÇERLİLİK TARİHİ
LICENCE EXPIRY DATE
09.10.2019

BELGE SAHİBİ KURULUŞUN ADI
NAME OF THE LICENSE HOLDER
MACAR İNŞAAT MALİYAT GIDA TEKSTİL TÜRKİYE HAYVANCILIK KURUMUOLUK SAN VE TİC LTD ŞTİ

BELGE SAHİBİ KURULUŞUN ADRESİ
ADDRESS OF THE LICENSE HOLDER
OLEK MAH. GAZİ BARUT (ÖRENGÖZ) CAD. NO:20 YEŞİL YURT MALİYE/ANKARA

ÜRETİM YERİ ADI
NAME OF THE MANUFACTURING PLACE
MACAR İNŞ LTD ŞTİ

ÜRETİM YERİ ADRESİ
ADDRESS OF THE MANUFACTURING PLACE
OLEK KASABASI AÜ HELVALI BULVARI ÖREN ÖZÜ MAH GAZİ BARUT CAD SOK NO:20 MALATYA / TÜRKİYE

İPTAL EDİLEN BELEGE NUMARASI (varsa)
INDICATION OF SUPERSEDED LICENSE (if any)
090154-TSE-0301

TESLİLLİ TİCARİ MARKA
REGISTERED TRADE MARK
MACARPOL

İLİLGİLİ TÜRK STANDARTI
RELATED TURKISH STANDARD
TS EN 13163 (Çimento esaslı yapıştırıcılar için yapıştırıcılar için) / 18.02.2018

BELGE KAPANIŞI
SCOPE OF LICENSE
"MACARPOL EPS & ISI YALITIM SİSTEMLERİ" Markalı HANGULIÇI EPS İBİ YALITIM SİSTEMLERİ KULLANILAN GİZLİLEME POLİESTER (EPİ) KÖPÜK LEVHA EPS İBİ YALITIM SİSTEMLERİ

09.10.2018
Belgelenmiş Markalı Başkaları Adına
Erayan YILMAZ
TSE Malıya Belgelendirme Müdüğü

www.belgelenim.gov.tr
www.belgelenim.gov.tr

TÜRK STANDARLARI ENSTİTÜSÜ
TÜRK STANDARLARINA UYGUNLUK BELGESİ
TURKISH STANDARDS INSTITUTION
CERTIFICATE OF CONFORMITY TO TURKISH STANDARDS

Reference Number of the Mark
TSE  M M

BELEGE NUMARASI
REFERENCE NUMBER OF LICENSE
090154-TSE-0601

BELGENİN İLK VERİLEBİ TARIHI
DATE OF FIRST ISSUE OF LICENSE
25.10.2017

BELGENİN SON GEÇERLİLİK TARİHİ
LICENCE EXPIRY DATE
25.10.2019

BELGE SAHİBİ KURULUŞUN ADI
NAME OF THE LICENSE HOLDER
MACAR İNŞAAT MALİYAT GIDA TEKSTİL TÜRKİYE HAYVANCILIK KURUMUOLUK SAN VE TİC LTD ŞTİ

BELGE SAHİBİ KURULUŞUN ADRESİ
ADDRESS OF THE LICENSE HOLDER
OLEK MAH. GAZİ BARUT (ÖRENGÖZ) CAD. NO:20 YEŞİL YURT MALİYE/ANKARA

ÜRETİM YERİ ADI
NAME OF THE MANUFACTURING PLACE
MACAR İNŞ LTD ŞTİ

ÜRETİM YERİ ADRESİ
ADDRESS OF THE MANUFACTURING PLACE
OLEK KASABASI AÜ HELVALI BULVARI ÖREN ÖZÜ MAH GAZİ BARUT CAD SOK NO:20 MALATYA / TÜRKİYE

İPTAL EDİLEN BELEGE NUMARASI (varsa)
INDICATION OF SUPERSEDED LICENSE (if any)
090154-TSE-0301

TESLİLLİ TİCARİ MARKA
REGISTERED TRADE MARK
MACARPOL

İLİLGİLİ TÜRK STANDARTI
RELATED TURKISH STANDARD
TS EN 13163 (Çimento esaslı yapıştırıcılar için yapıştırıcılar için) / 18.02.2018

BELGE KAPANIŞI
SCOPE OF LICENSE
"MACARPOL EPS & ISI YALITIM SİSTEMLERİ" Markalı HANGULIÇI EPS İBİ YALITIM SİSTEMLERİ KULLANILAN GİZLİLEME POLİESTER (EPİ) KÖPÜK LEVHA EPS İBİ YALITIM SİSTEMLERİ

09.10.2018
Belgelenmiş Markalı Başkaları Adına
Erayan YILMAZ
TSE Malıya Belgelendirme Müdüğü

www.belgelenim.gov.tr
www.belgelenim.gov.tr

TÜRK STANDARLARI ENSTİTÜSÜ
TÜRK STANDARLARINA UYGUNLUK BELGESİ
TURKISH STANDARDS INSTITUTION
CERTIFICATE OF CONFORMITY TO TURKISH STANDARDS

Reference Number of the Mark
TSE  M M

BELEGE NUMARASI
REFERENCE NUMBER OF LICENSE
090154-TSE-0602

BELGENİN İLK VERİLEBİ TARIHI
DATE OF FIRST ISSUE OF LICENSE
09.10.2017

BELGENİN SON GEÇERLİLİK TARİHİ
LICENCE EXPIRY DATE
09.10.2019

BELGE SAHİBİ KURULUŞUN ADI
NAME OF THE LICENSE HOLDER
MACAR İNŞAAT MALİYAT GIDA TEKSTİL TÜRKİYE HAYVANCILIK KURUMUOLUK SAN VE TİC LTD ŞTİ

BELGE SAHİBİ KURULUŞUN ADRESİ
ADDRESS OF THE LICENSE HOLDER
OLEK MAH. GAZİ BARUT (ÖRENGÖZ) CAD. NO:20 YEŞİL YURT MALİYE/ANKARA

ÜRETİM YERİ ADI
NAME OF THE MANUFACTURING PLACE
MACAR İNŞ LTD ŞTİ

ÜRETİM YERİ ADRESİ
ADDRESS OF THE MANUFACTURING PLACE
OLEK KASABASI AÜ HELVALI BULVARI ÖREN ÖZÜ MAH GAZİ BARUT CAD SOK NO:20 MALATYA / TÜRKİYE

İPTAL EDİLEN BELEGE NUMARASI (varsa)
INDICATION OF SUPERSEDED LICENSE (if any)
090154-TSE-0301

TESLİLLİ TİCARİ MARKA
REGISTERED TRADE MARK
MACARPOL

İLİLGİLİ TÜRK STANDARTI
RELATED TURKISH STANDARD
TS EN 13163 (Çimento esaslı yapıştırıcılar için yapıştırıcılar için) / 18.02.2018

BELGE KAPANIŞI
SCOPE OF LICENSE
"MACARPOL EPS & ISI YALITIM SİSTEMLERİ" Markalı HANGULIÇI EPS İBİ YALITIM SİSTEMLERİ KULLANILAN GİZLİLEME POLİESTER (EPİ) KÖPÜK LEVHA EPS İBİ YALITIM SİSTEMLERİ

09.10.2018
Belgelenmiş Markalı Başkaları Adına
Erayan YILMAZ
TSE Malıya Belgelendirme Müdüğü

www.belgelenim.gov.tr
www.belgelenim.gov.tr

SİLİKONLU DERZ DOLGU TÜKETİM ÇİZELGESİ

MACARPOL SİLİKONLU DERZ DOLGU TÜKETİM ÇİZELGESİ																								
KAPLAMA MALZEMESİ BOYUTLARI	DERZ DERİNLİĞİ (mm)	TÜKETİM (Kg/m ²)						KAPLAMA MALZEMESİ BOYUTLARI (cm)	DERZ DERİNLİĞİ (mm)	TÜKETİM (Kg/m ²)						KAPLAMA MALZEMESİ BOYUTLARI (cm)	DERZ DERİNLİĞİ (mm)	TÜKETİM (Kg/m ²)						
		1	2	3	4	5	6			1	2	3	4	5	6			1	2	3	4	5	6	
10X10 cm	6 mm	0,20	0,40	0,60	0,80	1,00	1,20	25X75 cm	6 mm	0,05	0,10	0,20	0,25	0,30	0,35	40X40 cm	6 mm	0,05	0,10	0,15	0,20	0,25	0,30	
	8 mm	0,30	0,55	0,80	1,10	1,35	1,60		8 mm	0,10	0,15	0,25	0,30	0,35	0,45		8 mm	0,10	0,15	0,20	0,30	0,35	0,40	
	10 mm	0,35	0,70	1,00	1,35	1,65	2,00		10 mm	0,10	0,20	0,30	0,35	0,45	0,55		10 mm	0,10	0,20	0,25	0,35	0,45	0,50	
	12 mm	0,50	0,80	1,20	1,60	2,00	2,40		12 mm	0,15	0,25	0,35	0,45	0,55	0,65		12 mm	0,10	0,20	0,30	0,40	0,45	0,60	
10X20 cm	6 mm	0,15	0,30	0,45	0,60	0,75	0,90	30X30 cm	6 mm	0,10	0,15	0,20	0,30	0,40	0,45	45X45 cm	6 mm	0,05	0,10	0,15	0,20	0,25	0,30	
	8 mm	0,20	0,40	0,60	0,80	1,00	1,20		8 mm	0,10	0,20	0,30	0,35	0,45	0,55		8 mm	0,10	0,15	0,20	0,25	0,30	0,35	
	10 mm	0,25	0,50	0,75	1,00	1,25	1,50		10 mm	0,15	0,25	0,35	0,45	0,55	0,70		10 mm	0,10	0,15	0,25	0,30	0,40	0,45	
	12 mm	0,30	0,60	0,90	1,20	1,50	1,80		12 mm	0,15	0,30	0,40	0,55	0,70	0,80		12 mm	0,10	0,20	0,30	0,35	0,45	0,55	
20X20 cm	6 mm	0,10	0,20	0,30	0,40	0,50	0,60	30X45 cm	6 mm	0,10	0,15	0,20	0,25	0,30	0,35	45X90 cm	6 mm	0,05	0,10	0,10	0,10	0,15	0,20	0,20
	8 mm	0,15	0,30	0,40	0,55	0,70	0,80		8 mm	0,10	0,15	0,55	0,30	0,40	0,45		8 mm	0,05	0,10	0,15	0,20	0,25	0,30	
	10 mm	0,20	0,35	0,50	0,70	0,85	1,00		10 mm	0,15	0,20	0,30	0,40	0,50	0,55		10 mm	0,10	0,15	0,20	0,25	0,30	0,35	
	12 mm	0,25	0,40	0,60	0,80	1,00	1,20		12 mm	0,15	0,25	0,35	0,45	0,55	0,70		12 mm	0,10	0,15	0,20	0,30	0,35	0,40	
20X30 cm	6 mm	0,10	0,20	0,25	0,35	0,45	0,50	30X60 cm	6 mm	0,05	0,10	0,15	0,20	0,25	0,30	50X100 cm	6 mm	0,05	0,10	0,10	0,10	0,15	0,15	0,20
	8 mm	0,15	0,25	0,35	0,45	0,55	0,70		8 mm	0,10	0,15	0,20	0,30	0,35	0,40		8 mm	0,05	0,10	0,15	0,20	0,20	0,25	
	10 mm	0,20	0,30	0,45	0,55	0,70	0,85		10 mm	0,10	0,20	0,25	0,35	0,45	0,50		10 mm	0,05	0,10	0,15	0,20	0,25	0,30	
	12 mm	0,25	0,35	0,55	0,70	0,85	1,00		12 mm	0,15	0,20	0,30	0,40	0,50	0,60		12 mm	0,10	0,15	0,20	0,25	0,30	0,40	
20X50 cm	6 mm	0,10	0,15	0,25	0,30	0,35	0,45	30X90 cm	6 mm	0,05	0,10	0,15	0,20	0,25	0,30	50X150 cm	6 mm	0,05	0,10	0,10	0,10	0,15	0,15	0,20
	8 mm	0,10	0,20	0,30	0,40	0,50	0,60		8 mm	0,10	0,15	0,20	0,25	0,30	0,35		8 mm	0,05	0,10	0,15	0,15	0,20	0,25	
	10 mm	0,15	0,25	0,35	0,50	0,60	0,70		10 mm	0,10	0,15	0,25	0,30	0,40	0,45		10 mm	0,05	0,10	0,15	0,20	0,25	0,30	
	12 mm	0,15	0,30	0,45	0,60	0,70	0,85		12 mm	0,15	0,30	0,45	0,60	0,70	0,85		12 mm	0,10	0,15	0,20	0,25	0,30	0,35	
25X33 cm	6 mm	0,10	0,15	0,25	0,30	0,35	0,45	33X33 cm	6 mm	0,10	0,15	0,20	0,25	0,30	0,35	60X60 cm	6 mm	0,05	0,10	0,10	0,10	0,20	0,20	0,20
	8 mm	0,10	0,20	0,30	0,40	0,50	0,60		8 mm	0,10	0,20	0,25	0,35	0,40	0,50		8 mm	0,05	0,10	0,15	0,25	0,25	0,30	
	10 mm	0,15	0,25	0,35	0,50	0,60	0,70		10 mm	0,10	0,20	0,30	0,40	0,50	0,60		10 mm	0,05	0,10	0,20	0,30	0,30	0,35	
	12 mm	0,15	0,30	0,45	0,60	0,70	0,85		12 mm	0,15	0,30	0,45	0,60	0,70	0,85		12 mm	0,10	0,15	0,20	0,30	0,30	0,40	
25X40 cm	6 mm	0,10	0,15	0,20	0,25	0,35	0,40	33X50 cm	6 mm	0,05	0,10	0,15	0,20	0,25	0,30	60X120 cm	6 mm	0,05	0,05	0,10	0,10	0,10	0,15	0,15
	8 mm	0,10	0,20	0,25	0,35	0,45	0,55		8 mm	0,10	0,15	0,20	0,30	0,35	0,40		8 mm	0,05	0,10	0,10	0,15	0,20	0,20	
	10 mm	0,15	0,25	0,35	0,45	0,55	0,65		10 mm	0,10	0,20	0,25	0,35	0,45	0,50		10 mm	0,05	0,10	0,15	0,20	0,20	0,25	
	12 mm	0,15	0,25	0,40	0,55	0,65	0,80		12 mm	0,10	0,20	0,30	0,40	0,50	0,60		12 mm	0,05	0,10	0,15	0,20	0,20	0,25	0,30



www.macarpol.com

MACAR İNŞAAT
Nak. Gıda Tekst. Turz.
Hay. Kuy. San. ve Tic. Ltd. Şti.
Dilek Mah. Gazi Barut (Örenönü) Cad.
4. Sk. No: 20 Yeşilyurt / MALATYA

Tel&fax: 0.422.398 34 35
Mail: macarpol1@gmail.com